



WP系列蜗杆减速机 WP SERIES WORM REDUCER

杭州安久传动有限公司
Hangzhou Ang Drive Co., Ltd.



杭州安久传动有限公司
Hangzhou Ang Drive Co., Ltd.
Tel : 0086 571 82101305
Email : info@angdrive.com
Website : www.angdrive.com

我们立足于长期的精心科研和先进的管理理念，利用精良的生产和检测设备，以高品质的产品和完善周到的服务争取市场，帮助客户在全球范围内取得成功。

Based on constant research, advanced management, sophisticated production and testing equipment, we develop market with high-quality products and thoughtful service, so as to help customers achieve success all over the world.



企业简介

杭州安久传动有限公司主要经营蜗杆减速机、齿轮减速机、交流与直流电机以及相关传动产品。

公司严格执行质量管理体系，从开发设计，原料采购，进料检验、一贯化制程到成品包装出货，皆层层严格把关，期望为广大客户提供高性能、低成本、更适合的专业传动方案。

我们坚持优质产品、优质服务，为客户创造价值，让客户满意。

ANG Drive is specialized in worm gearbox, helical gearbox, AC & DC motor, and related transmission products.

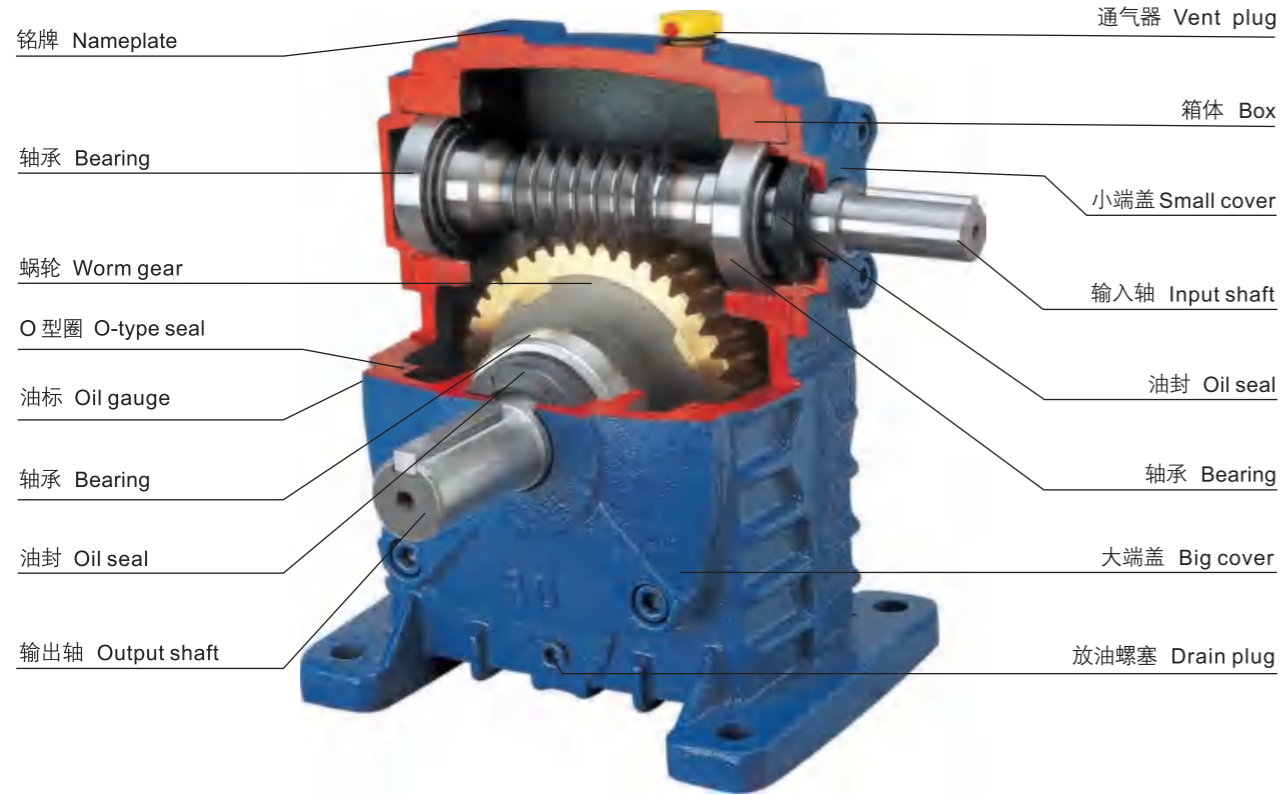
The company strictly implements the quality management system, from design & development, raw material procurement, incoming inspection, consistent process to the finished product packaging & delivery, and expects to provide our customers with high performance, competitive price and more suitable transmission solutions.

We insist on high-quality products and services to create value for customers and satisfy customers.

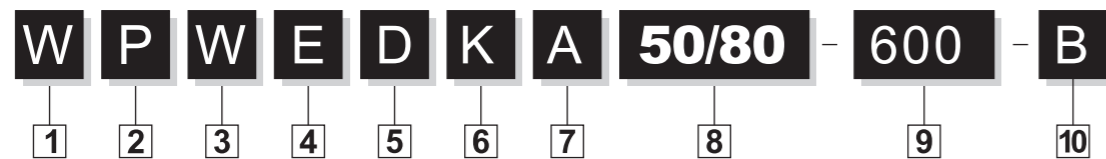




1. 产品结构 1. Product structure



2. 型号说明 2. Model Instructions



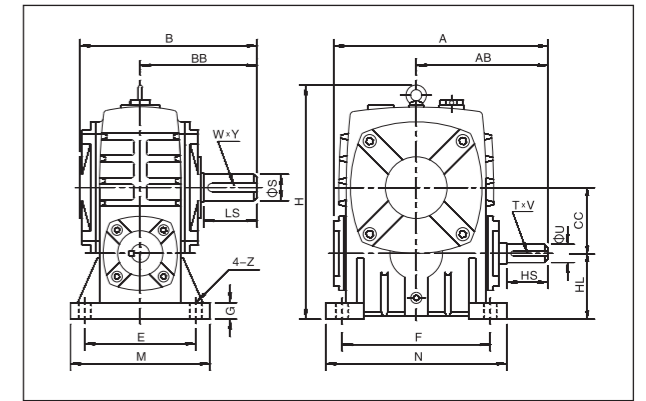
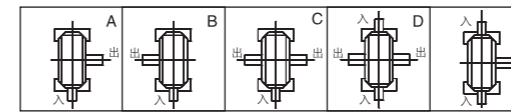
<p>1 产品代码 W-蜗杆减速机 Product code W-worm reducer</p>	<p>2 箱体结构 P-整体 Box structure P-whole</p>	<p>3 箱体型式 W-万能型 无代码-基本型 Box model W-universal Non-code-basic</p>	<p>4 整机结构 E-双级 EE-多级 无代码-基本型 Unit structure E-double EE-multistage Non-code-basic</p>	<p>5 输入轴联接方式 D-带电机法兰 无代码-基本型 Connector of input shaft D-with motor flange Non-code-basic</p>
<p>6 输出轴结构 K-中空输出轴 无代码-基本型 Structure of output shaft K-hollow Non-code-basic</p>	<p>7 输出、输入轴置式 A-入轴在下 S-入轴在上 O-出轴向上 X-出轴向下 T-入轴向上 V-入轴向下 无代码-万能型 Arrangement of input or output shaft A-input shaft is below S-input shaft is above O-output shaft is upward X-output shaft is downward T-input shaft is upward V-input shaft is downward Non-code-universal</p>	<p>8 规格 以中心距表示 50/80 Size signed by center distance 50/80</p>	<p>9 传动比 600 Ratio 600</p>	<p>10 轴指向 按产品样本轴指向图 选定 B Selecting it according to shaft direction figure in this manual B</p>

3. 安装尺寸 3. Dimensions of Outline Installation

WPA 型



轴指向表示 SHAFT DIRECTION

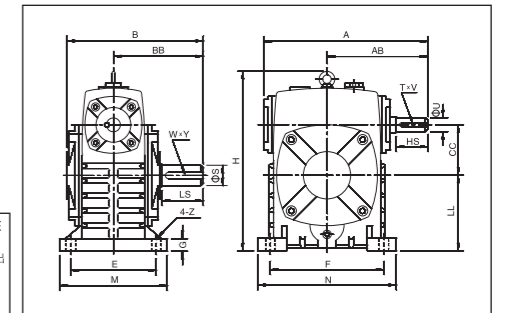
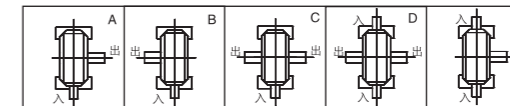


型号 size	传动比 ratio	A	AB	B	BB	CC	H	HL	M	N	E	F	G	Z	输入轴 input shaft			输出轴 output shaft			重量 weight(kg)
															HS	U	T×V	LS	S	W×Y	
40	10	143	87	114	74	40	138	40	90	100	70	80	13	10	25	12	4×2.5	28	14	5×3	4
50		175	107	150	97	50	173	50	120	140	95	110	15	12	30	12	4×2.5	40	17	5×3	7
60		198	122	168	112	60	204	60	130	150	105	120	20	12	40	15	5×3	50	22	6×3.5	10
70		231	140	194	131	70	236	70	150	190	115	150	20	15	40	18	6×3.5	60	28	8×4	15
80		261	160	214	142	80	268	80	170	220	135	180	20	15	50	22	6×3.5	65	32	10×5	20
100		322	190	254	169	100	329	100	190	270	155	220	25	15	50	25	8×4	75	38	10×5	35
120		381	229	282	190	120	430	120	230	320	180	260	30	18	65	30	8×4	85	45	14×5.5	60
135		433	260	317	210	135	480	135	250	350	200	290	30	18	75	35	10×5	95	55	16×6	80
147		439	264	324	212	147	501	123	250	350	200	280	32	18	80	35	10×5	95	55	16×6	90
155		504	302	382	252	155	531	135	275	390	220	320	35	21	85	40	12×5	110	60	18×7	110
175	545	325	402	262	175	600	160	310	430	250	350	40	21	85	45	14×5.5	110	65	18×7	150	
200	587	350	467	305	200	667	175	360	480	290	390	40	24	95	50	14×5.5	125	70	20×7.5	215	
250	705	420	552	360	250	800	200	460	560	380	480	45	28	110	60	18×7	155	90	25×9	360	

WPS 型



轴指向表示 SHAFT DIRECTION

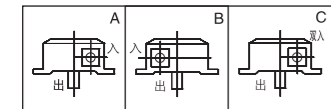


型号 size	传动比 ratio	A	AB	B	BB	CC	H	LL	M	N	E	F	G	Z	输入轴 input shaft			输出轴 output shaft			重量 weight(kg)
															HS	U	T×V	LS	S	W×Y	
40	10	143	87	114	74	40	141	60	90	100	70	80	13	10	25	12	4×2.5	28	14	5×3	4
50		175	107	150	97	50	180	80	120	140	95	110	15	12	30	12	4×2.5	40	17	5×3	7
60		198	122	168	112	60	207	90	130	150	105	120	20	12	40	15	5×3	50	22	6×3.5	10
70		231	140	194	131	70	238	105	150	190	115	150	20	15	40	18	6×3.5	60	28	8×4	15
80		261	160	214	142	80	270	120	170	220	135	180	20	15	50	22	6×3.5	65	32	10×5	20
100		322	190	254	169	100	331	150	190	270	155	220	25	15	50	25	8×4	75	38	10×5	35
120		381	229	282	190	120	423	180	230	320	180	260	30	18	65	30	8×4	85	45	14×5.5	60
135		433	260	317	210	135	482	215	250	350	200	290	30	18	75	35	10×5	95	55	16×6	80
147		439	264	324	212	147	495	203	250	350	200	280	32	18	80	35	10×5	95	55	16×6	90
155		504	302	382	252	155	541	235	275	390	220	320	35	21	85	40	12×5	110	60	18×7	110
175	545	325	402	262	175	594	260	310	430	250	350	40	21	85	45	14×5.5	110	65	18×7	150	
200	587	350	467	305	200	677	290	360	480	290	390	40	24	95	50	14×5.5	125	70	20×7.5	215	
250	705	420	552	360	250	824	350	460	560	380	480	45	28	110	60	18×7	155	90	25×9	360	

WPX 型



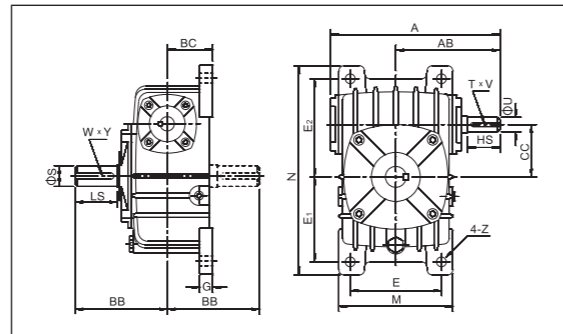
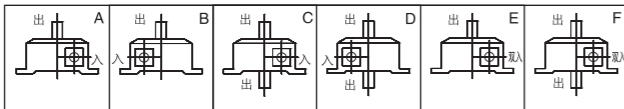
WPX 轴指向表示
SHAFT DIRECTION



WPO 型



WPO 轴指向表示
SHAFT DIRECTION

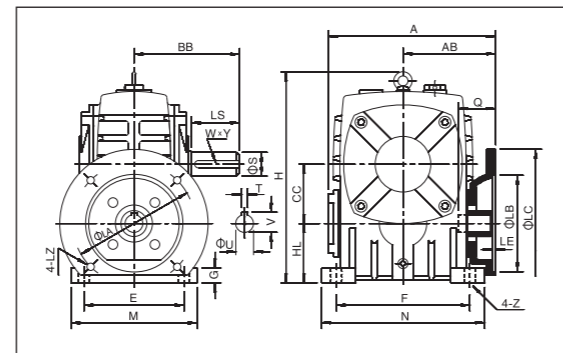
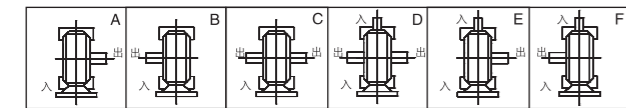


型号 size	传动比 ratio	A	AB	BB	BC	CC	M	N	E	E ₁	E ₂	G	Z	输入轴 input shaft			输出轴 output shaft			重量 weight(kg)
														HS	U	T×V	LS	S	W×Y	
40	10	143	87	74	45	40	94	184	70	74	86	10	10	25	12	4×2.5	28	14	5×3	5
50		175	107	97	50	50	116	220	90	93	102	15	12	30	12	4×2.5	40	17	5×3	6
60		198	122	112	55	60	126	260	100	105	120	20	12	40	15	5×3	50	22	6×3.5	10
70		231	140	131	65	70	156	295	120	120	135	20	15	40	18	6×3.5	60	28	8×4	15
80		261	160	142	70	80	175	320	140	130	150	20	15	50	22	6×3.5	65	32	10×5	20
100		322	190	169	90	100	224	375	190	155	180	26	15	50	25	8×4	75	38	10×5	35
120		381	229	190	100	120	266	450	220	185	215	30	18	65	30	8×4	85	45	14×5.5	50
135		433	260	210	110	135	306	495	260	210	235	30	18	75	35	10×5	95	55	16×6	75
147		439	264	212	113	147	310	556	250	254	254	32	18	80	35	10×5	95	55	16×6	90
155		504	302	252	140	155	350	590	290	245	295	35	21	85	40	12×5	110	60	18×7	115
175	545	325	262	150	175	394	640	320	267	323	40	21	85	45	14×5.5	110	65	18×7	140	
200	587	350	305	175	200	440	710	370	290	360	40	24	95	50	14×5.5	125	70	20×7.5	200	
250	705	420	360	200	250	510	860	440	350	440	45	28	110	60	18×7	155	90	25×9	340	

WPDA 型



WPDA 轴指向表示
SHAFT DIRECTION

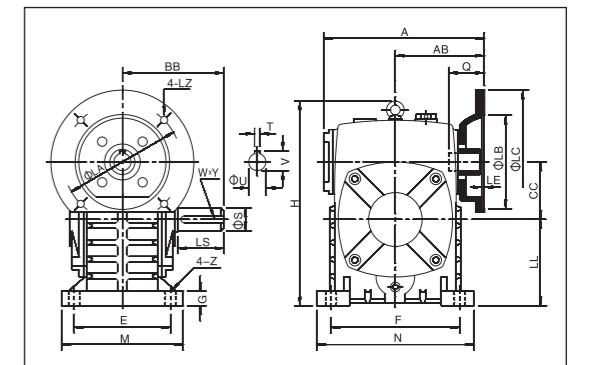
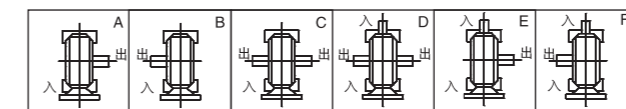


型号 size	入功率 input(kW)	传动比 ratio	A	AB	BB	CC	H	HL	M	N	E	F	G	Z	电机法兰 flange					入力孔 input hole			输出轴 output shaft			重量 weight(kg)
															LA	LB	LC	LE	LZ	Q	U	T×V	LS	S	W×Y	
50	0.18	10	151	83	97	50	176	50	120	140	95	110	15	12	115	95	140	4	M8	31	11	4×12.8	40	17	5×3	8
60	0.37		167	91	112	60	204	60	130	150	105	120	20	12	130	110	160	4	M8	33	14	5×16.3	50	22	6×3.5	11
70	0.37		200	109	131	70	236	70	150	190	115	150	20	15	130	110	160	4	M8	40	14	5×16.3	60	28	8×4	17
70	0.75		202	111	131	70	236	70	150	190	115	150	20	15	165	130	200	4	M10	42	19	6×21.8	60	28	8×4	17
80	0.75		225	125	142	80	268	80	170	220	135	180	20	15	165	130	200	4.5	M10	48	19	6×21.8	65	32	10×5	22
80	1.5		273	140	169	100	336	100	190	270	155	220	25	15	165	130	200	4.5	M10	52	24	8×27.3	75	38	10×5	38
100	1.5		273	140	169	100	336	100	190	270	155	220	25	15	165	130	200	4.5	M10	52	24	8×27.3	75	38	10×5	38
120	2.2		333	181	190	120	430	120	230	320	180	260	30	18	215	180	250	5	M12	63	28	8×31.3	85	45	14×5.5	64
135	3.0		367	193	210	135	480	135	250	350	200	290	30	18	215	180	250	5	M12	63	28	8×31.3	95	55	16×6	85
147	3.0		371	195	212	147	501	123	250	350	200	280	32	18	215	180	250	5	M12	63	28	8×31.3	95	55	16×6	96
155	4.0	417	215	252	155	531	135	275	390	220	320	35	21	215	180	250	5	M12	63	28	8×31.3	110	60	18×7	118	
155	5.5	426	224	252	155	531	135	275	390	220	320	35	21	265	230	300	5	M12	83	38	10×41.3	110	60	18×7	118	
175	5.5	464	244	262	175	600	160	310	430	250	350	40	21	265	230	300	5	M12	83	38	10×41.3	110	65	18×7	165	
175	7.5	496	258	305	200	666	175	360	480	290	390	40	24	265	230	300	5	M12	83	38	10×41.3	125	70	20×7.5	236	
200	7.5	496	258	305	200	666	175	360	480	290	390	40	24	265	230	300	5	M12	83	38	10×41.3	125	70	20×7.5	236	
200	11.0	523	285	305	200	666	175	360	480	290	390	40	24	300	250	350	6	M16	114	42	12×45.3	155	90	25×9	396	
250	11.0	615	330	360	250	800	200	460	560	380	480	45	28	300	250	350	6	M16	114	42	12×45.3	155	90	25×9	396	
250	15.0	615	330	360	250	800	200	460	560	380	480	45	28	300	250	350	6	M16	114	42	12×45.3	155	90	25×9	396	

WPDS 型



WPDS 轴指向表示
SHAFT DIRECTION

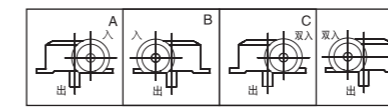


型号 size	入功率 input(kW)	传动比 ratio	A	AB	BB	CC	H	LL	M	N	E	F	G	Z	电机法兰 flange					入力孔 input hole			输出轴 output shaft			重量 weight(kg)
															LA	LB	LC	LE	LZ	Q	U	T×V	LS	S	W×Y	
50	0.18	10	151	83	97	50	180	80	120	140	95	110	15	12	115	95	140	4	M8	31	11	4×12.8	40	17	5×3	8
60	0.37		167	91	112	60	207	90	130	150	105	120	20	12	130	110	160	4	M8	33	14	5×16.3	50	22	6×3.5	11
70	0.37		200	109	131	70	238	105	150	190	115	150	20	15	130	110	160	4	M8	40	14	5×16.3	60	28	8×4	17
70	0.75		202	111	131	70	238	105	150	190	115	150	20	15	165	130	200	4	M10	42	19	6×21.8	60	28	8×4	17
80	0.75		225	125	142	80	273	120	170	220	135	180	20	15	165	130	200	4.5	M10	48	19	6×21.8	65	32	10×5	22
80	1.5		273	140	169	100	334	150	190	270	155	220	25	15	165	130	200	4.5	M10	52	24	8×27.3	75	38	10×5	38
100	1.5		273	140	169	100	334	150	190	270	155	220	25	15	165	130	200	4.5	M10	52	24	8×27.3	75	38	10×5	38
120	2.2		333	181	190	120	423	180	230	320	180	260	30	18	215	180	250	5	M12	63	28	8×31.3	85	45	14×5.5	64
135	3.0		367	193	210	135	482	215	250	350	200	290	30	18	215	180	250	5	M12	63	28	8×31.3	95	55	16×6	85
147	3.0		371	195	212	147	495	203	250	350	200	280	32	18	215	180	250	5	M12	63	28	8×31.3	95	55	16×6	96
155	4.0	417	215	252	155	541	235	275	390	220	320	35	21	215	180	250	5	M12	63	28	8×31.3	110	60	18×7	118	
155	5.5	426	224	252	155	541	235	275	390	220	320	35	21	265	230	300	5	M12	83	38	10×41.3	110	60	18×7	118	
175	5.5	464	244	262	175	600	260	310	430	250	350	40	21	265	230	300	5	M12	83	38	10×41.3	110	65	18×7	165	
175	7.5	496	258	305	200	677	290	360	480	290	390	40	24	265	230	300	5	M12	83	38	10×41.3	125	70	20×7.5	236	
200	7.5	496	258	305	200	677	290	360	480	290	390	40	24	265	230	300	5	M12	83	38	10×41.3	125	70	20×7.5	236	
200	11.0	523	285	305	200	677	290	360	480	290	390	40	24	300	250	350	6	M16	114	42	12×45.3	155	90	25×9	396	
250	11.0	615	330	360	250	824	350	460	560	380	480	45	28	300	250	350	6	M16	114	42	12×45.3	155	90	25×9	396	
250	15.0	615	330	360	250	824	350	460	560	380	480	45	28	300	250	350	6	M16	114	42	12×45.3	155	90	25×9	396	

WPDX 型



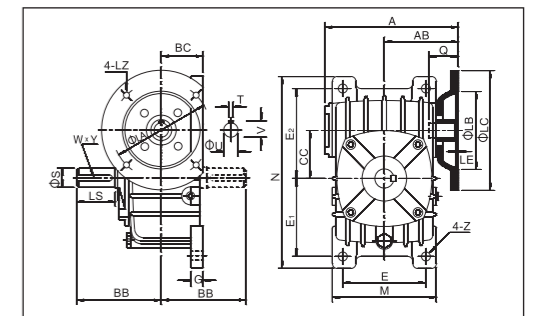
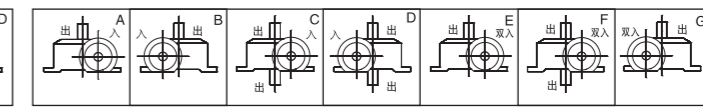
WPDX 轴指向表示
SHAFT DIRECTION



WPDO 型

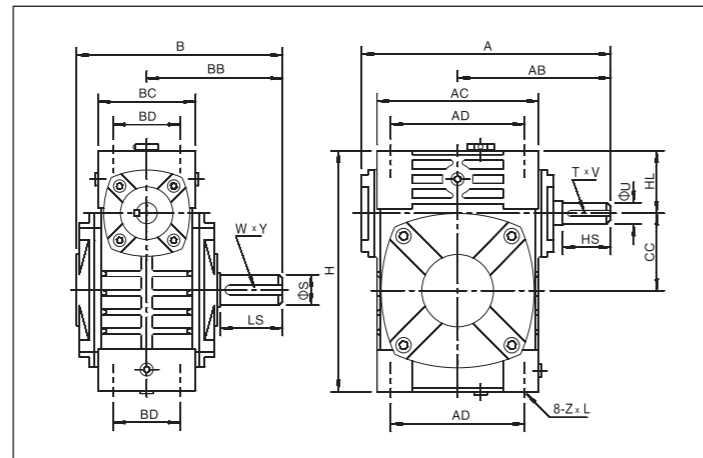


WPDO 轴指向表示
SHAFT DIRECTION

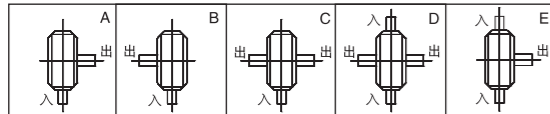


型号 size	入功率 input(kW)	传动比 ratio	A
------------	------------------	--------------	---

WPW 型



轴指向表示 SHAFT DIRECTION

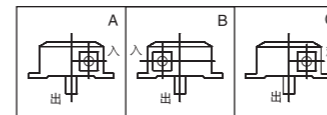


型号 size	传动比 ratio	A	AB	B	BB	AC	BC	AD	BD	CC	HL	H	Z x L	输入轴 input shaft			输出轴 output shaft			重量 weight(kg)
														HS	U	T x V	LS	S	W x Y	
40	10	149	89	124	79	95	61	78	42	40	35	125	M6 x 12	25	12	4 x 2.5	28	14	5 x 3	4
50		175	107	150	97	111	68	85	50	50	35	150	M6 x 18	30	12	4 x 2.5	40	17	5 x 3	6.5
60	15	198	122	168	112	127	76	105	55	60	42	177	M8 x 20	40	15	5 x 3	50	22	6 x 3.5	9
70		231	140	194	131	152	86	125	65	70	55	215	M10 x 25	40	18	6 x 3.5	60	28	8 x 4	13
80	20	261	160	214	142	169	102	140	70	80	65	250	M12 x 28	50	22	6 x 3.5	65	32	10 x 5	21
100		322	190	254	169	216	117	180	90	100	80	310	M12 x 30	50	25	8 x 4	75	38	10 x 5	34
120	30	381	229	282	190	256	124	220	100	120	95	370	M14 x 32	65	30	8 x 4	85	45	14 x 5.5	51
135		433	260	317	210	296	147	260	110	135	105	425	M16 x 35	75	35	10 x 5	95	55	16 x 6	78
155	50	504	302	382	252	345	185	280	120	155	103	461	M16 x 35	85	40	12 x 5	110	60	18 x 7	102
175		545	325	402	262	374	192	320	140	175	123	521	M16 x 35	85	45	14 x 5.5	110	65	18 x 7	142
200	60	587	350	467	305	412	230	360	150	200	130	575	M20 x 36	95	50	14 x 5.5	125	70	20 x 7.5	202
250		705	420	552	360	500	285	420	190	250	150	700	M24 x 42	110	60	18 x 7	155	90	25 x 9	340

WPWX 型



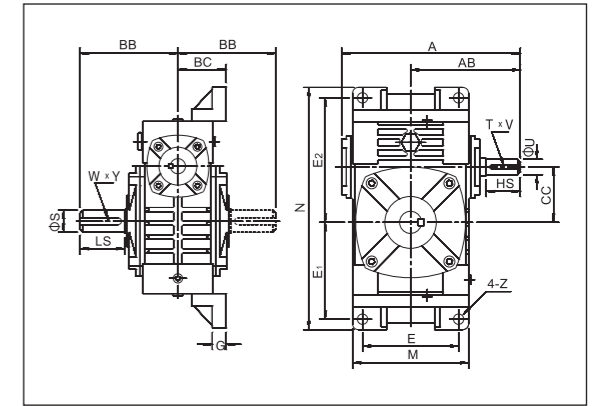
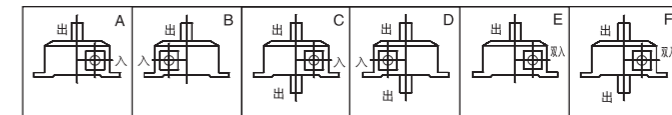
WPWX 轴指向表示
SHAFT DIRECTION



WPWO 型



WPWO 轴指向表示
SHAFT DIRECTION

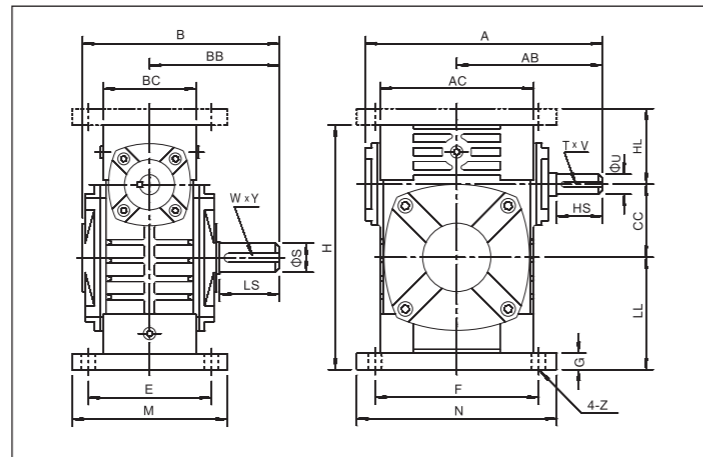


型号 size	传动比 ratio	A	AB	BB	BC	CC	M	N	E	E ₁	E ₂	G	Z	输入轴 input shaft			输出轴 output shaft			重量 weight(kg)
														HS	U	T x V	LS	S	W x Y	
40	10	149	89	79	45	40	95	187	70	72	97	12	10	25	12	4 x 2.5	28	14	5 x 3	5
50		175	107	97	50	50	111	226	90	90	110	14	12	30	12	4 x 2.5	40	17	5 x 3	8
60	15	198	122	112	55	60	127	257	100	102	129	15	12	40	15	5 x 3	50	22	6 x 3.5	11
70		231	140	131	65	70	152	305	120	120	155	20	15	40	18	6 x 3.5	60	28	8 x 4	15.5
80	20	261	160	142	70	80	174	350	140	140	180	20	15	50	22	6 x 3.5	65	32	10 x 5	24
100		322	190	169	90	100	224	410	190	165	215	22	15	50	25	8 x 4	75	38	10 x 5	38
120	30	381	229	190	100	120	264	494	220	195	255	25	18	65	30	8 x 4	85	45	14 x 5.5	56
135		433	260	210	110	135	304	559	260	230	285	30	18	75	35	10 x 5	95	55	16 x 6	84
155	40	504	302	252	140	155	345	605	290	250	305	35	21	85	40	12 x 5	110	60	18 x 7	129
175		545	325	262	150	175	374	675	320	273	348	40	21	85	45	14 x 5.5	110	65	18 x 7	157
200	60	587	350	305	175	200	424	749	370	305	390	40	24	95	50	14 x 5.5	125	70	20 x 7.5	224
250		705	420	360	200	250	510	920	440	375	475	45	28	110	60	18 x 7	155	90	25 x 9	374

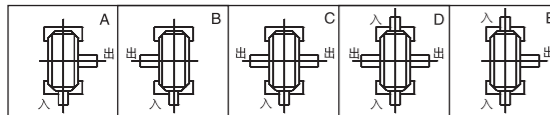
WPWA 型



WPWS 型



轴指向表示 SHAFT DIRECTION

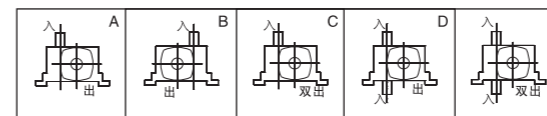


型号 size	传动比 ratio	A	AB	B	BB	AC	BC	CC	HL	LL	H	M	N	E	F	G	Z	输入轴 input shaft			输出轴 output shaft			重量 weight(kg)
																		HS	U	T x V	LS	S	W x Y	
40	10	149	89	124	79	95	61	40	45	60	135	100	130	80	110	10	10	25	12	4 x 2.5	28	14	5 x 3	4.5
50		175	107	150	97	111	68	50	50	80	165	120	140	95	110	15	12	30	12	4 x 2.5	40	17	5 x 3	7.5
60	15	198	122	168	112	127	76	60	60	93	195	130	150	105	120	18	12	40	15	5 x 3	50	22	6 x 3.5	11.5
70		231	140	194	131	152	86	70	73	108	233	150	190	115	150	18	15	40	18	6 x 3.5	60	28	8 x 4	15.5
80	20	261	160	214	142	169	102	80	83	123	268	170	220	135	180	18	15	50	22	6 x 3.5	65	32	10 x 5	24
100		322	190	254	169	216	117	100	100	150	330	190	270	155	220	20	15	50	25	8 x 4	75	38	10 x 5	39
120	30	381	229	282	190	256	124	120	120	180	395	230	320	180	260	25	18	65	30	8 x 4	85	45	14 x 5.5	57
135		433	260	317	210	296	147	135	135	215	455	250	350	200	290	30	18	75	35	10 x 5	95	55	16 x 6	85
155	50	504	302	382	252	345	185	155	135	235	493	280	380	220	320	32	21	85	40	12 x 5	110	60	18 x 7	110
175		545	325	402	262	374	192	175	160	260	558	310	410	250	350	37	21	85	45	14 x 5.5	110	65	18 x 7	152
200	60	587	350	467	305	412	230	200	175	290	620	355	445	290	390	45	24	95	50	14 x 5.5	125	70	20 x 7.5	216
250		705	420	552	360	500	285	250	200	350	750	460	560	380	480	50	28	110	60	18 x 7	155	90	25 x 9	350

WPWT 型



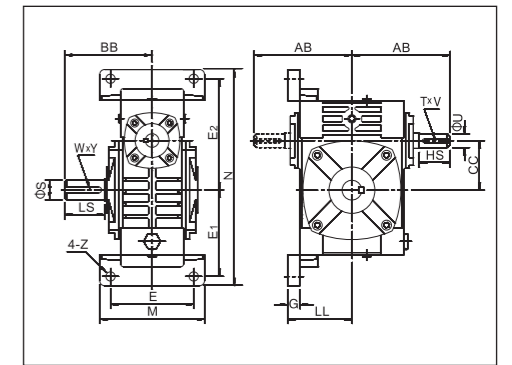
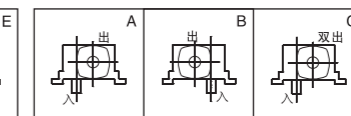
WPWT 轴指向表示
SHAFT DIRECTION



WPWV 型

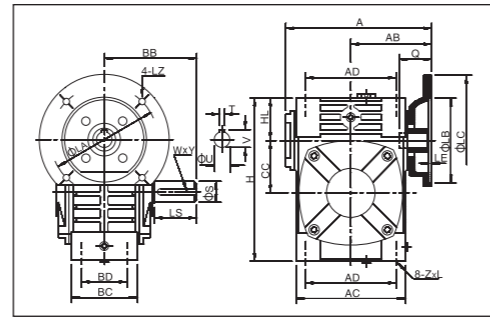


WPWV 轴指向表示
SHAFT DIRECTION

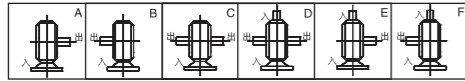


型号 size	传动比 ratio	AB	BB	CC	LL	M	N	E	E ₁	E ₂	G	Z	输入轴 input shaft			输出轴 output shaft			重量 weight(kg)
													HS	U	T x V	LS	S	W x Y	
40	10	87	79	40	63	90	187	70	72	97	12	10	25	12	4 x 2.5	28	14	5 x 3	5
50		107	97	50	70	120	226	95	90	110	14	12	30	12	4 x 2.5	40	17	5 x 3	8
60	15	122	112	60	80	130	257	105	102	129	15	12	40	15	5 x 3	50	22	6 x 3.5	11
70		140	131	70	95	150	305	115	120	155	20	15	40	18	6 x 3.5	60	28	8 x 4	15.5
80	20	160	142	80	105	170	350	135	140	180	20	15	50	22	6 x 3.5	65	32	10 x 5	24
100		190	169	100	135	190	410	155	165	215	22	15	50	25	8 x 4	75	38	10 x 5	38
120	30	229	190	120	160	230	494	180	195	255	25	18	65	30	8 x 4	85	45	14 x 5.5	56
135		260	210	135	185	250	559	200	230	285	30	18	75	35	10 x 5	95	55	16 x 6	84
155	40	302	252	155	220	275	605	220	250	305	35	21	85	40	12 x 5	110	60	18 x 7	129
175		325	262	175	240	310	675	250	273	348	40	21	85	45	14 x 5.5	110	65	18 x 7	157
200	60	350	305	200	280	360	749	290	305	390	40	24	95	50	14 x 5.5	125	70	20 x 7.5	224
250		420	360	250	315	460	920	380	375	475	45	28	110	60	18 x 7	155	90	25 x 9	374

WPWD 型



轴指向表示 SHAFT DIRECTION

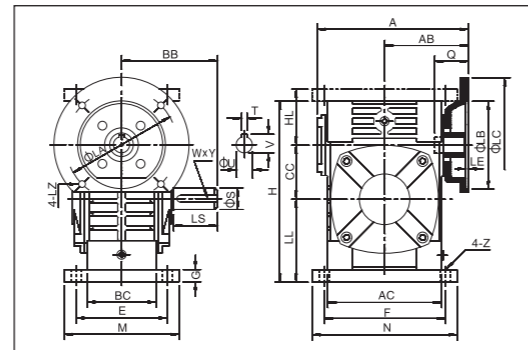


型号 size	入功率 input(kW)	传动比 ratio	电机法兰 flange										输入孔 input hole			输出轴 output shaft			重量 weight (kg)						
			A	AB	BB	AC	BC	AD	BD	CC	HL	H	Z × L	LA	LB	LC	LE	LZ		Q	U	T × V	LS	S	W × Y
40	0.12	10	135	75	79	95	61	78	42	40	35	125	M6 × 12	115	95	140	4	M8	31	11	4 × 12.8	28	14	5 × 3	4
50	0.18		151	83	97	111	68	85	50	50	35	150	M6 × 18	115	95	140	4	M8	31	11	4 × 12.8	40	17	5 × 3	7
60	0.37		167	91	112	127	76	105	55	60	42	177	M8 × 20	130	110	160	4	M8	33	14	5 × 16.3	50	22	6 × 3.5	10
70	0.37		200	109	131	152	86	125	65	70	55	215	M10 × 25	130	110	160	4	M8	40	14	5 × 16.3	60	28	8 × 4	14.5
	0.75		202	111																					
80	1.5		225	125	142	169	102	140	70	80	65	250	M12 × 28	165	130	200	4.5	M10	48	19	6 × 21.8	65	32	10 × 5	23
100	1.5		273	140	169	216	117	180	90	100	80	310	M12 × 30	165	130	200	4.5	M10	52	24	8 × 27.3	75	38	10 × 5	36.5
120	2.2		333	181	190	256	124	220	100	120	95	370	M14 × 32	215	180	250	5	M12	63	28	8 × 31.3	85	45	14 × 5.5	54
	3.0																								
135	3.0		367	193	210	296	147	260	110	135	105	425	M16 × 35	215	180	250	5	M12	63	28	8 × 31.3	95	55	16 × 6	83
	4.0																								
155	4.0		417	215	252	345	185	280	120	155	103	461	M16 × 35	215	180	250	5	M12	63	28	8 × 31.3	110	60	18 × 7	110
	5.5																								
175	5.5		464	244	262	374	192	320	140	175	123	521	M16 × 35	265	230	300	5	M12	83	38	10 × 41.3	110	65	18 × 7	156
	7.5																								
200	7.5		496	258	305	412	230	360	150	200	130	575	M20 × 36	265	230	300	6	M12	83	38	10 × 41.3	125	70	20 × 7.5	222
	11.0	M16																							
250	11.0	615	330	360	500	285	420	190	250	150	700	M24 × 42	300	250	350	6	M16	114	42	12 × 45.3	155	90	25 × 9	376	
	15.0																								M16

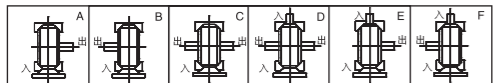
WPWDA 型



WPWDS 型



轴指向表示 SHAFT DIRECTION

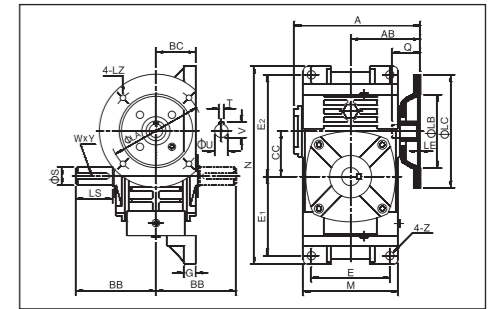


型号 size	入功率 input(kW)	传动比 ratio	电机法兰 flange										输入孔 input hole			输出轴 output shaft			重量 weight (kg)										
			A	AB	BB	AC	BC	CC	HL	LL	H	M	N	E	F	G	Z	LA		LB	LC	LE	LZ	Q	U	T × V	LS	S	W × Y
40	0.12	10	135	75	79	95	61	40	45	60	135	100	130	80	110	10	10	115	95	140	4	M8	31	11	4 × 12.8	28	14	5 × 3	5
50	0.18		151	83	97	111	68	50	50	80	165	120	140	95	110	15	12	115	95	140	4	M8	31	11	4 × 12.8	40	17	5 × 3	8
60	0.37		167	91	112	127	76	60	60	93	195	130	150	105	120	18	12	130	110	160	4	M8	33	14	5 × 16.3	50	22	6 × 3.5	12.5
70	0.37		200	109	131	152	86	70	73	108	233	150	190	115	150	18	15	130	110	160	4	M8	40	14	5 × 16.3	60	28	8 × 4	17
	0.75																												
80	1.5		225	125	142	169	102	80	83	123	268	170	220	135	180	18	15	165	130	200	4.5	M10	48	19	6 × 21.8	65	32	10 × 5	26
100	1.5		273	140	169	216	117	100	100	150	330	190	270	155	220	20	15	165	130	200	4.5	M10	52	24	8 × 27.3	75	38	10 × 5	41.5
120	2.2		333	181	190	256	124	120	120	180	395	230	320	180	260	25	18	215	180	250	5	M12	63	28	8 × 31.3	85	45	14 × 5.5	60
	3.0																												
135	3.0		367	193	210	296	147	135	135	215	455	250	350	200	290	30	18	215	180	250	5	M12	63	28	8 × 31.3	95	55	16 × 6	90
	4.0																												
155	4.0		417	215	252	345	185	155	135	235	493	280	380	220	320	32	21	215	180	250	5	M12	63	28	8 × 31.3	110	60	18 × 7	118
	5.5																												
175	5.5		464	244	262	374	192	175	160	260	558	310	410	250	350	37	21	265	230	300	5	M12	83	38	10 × 41.3	110	65	18 × 7	167
	7.5																												
200	7.5		496	258	305	412	230	200	175	290	620	355	445	290	390	45	24	265	230	300	6	M12	83	38	10 × 41.3	125	70	20 × 7.5	237
	11.0	M16																											
250	11.0	615	330	360	500	285	250	200	350	750	460	560	380	480	50	28	300	250	350	6	M16	114	42	12 × 45.3	155	90	25 × 9	395	
	15.0																												M16

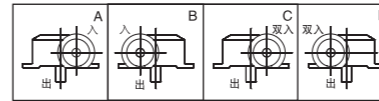
WPWDX 型



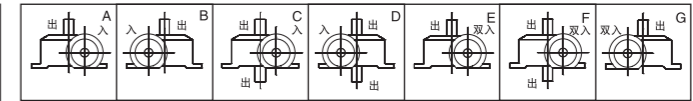
WPWDO 型



WPWDX 轴指向表示
SHAFT DIRECTION

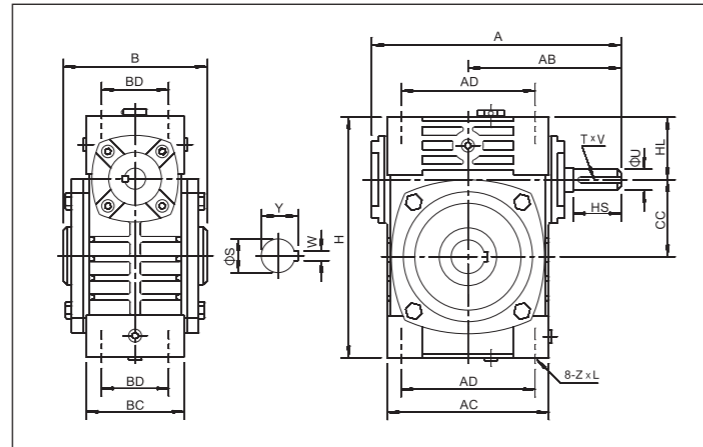


WPWDO 轴指向表示
SHAFT DIRECTION

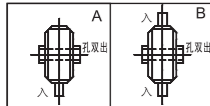


型号 size	入功率 input(kW)	传动比 ratio	电机法兰 flange										输入孔 input hole			输出轴 output shaft			重量 weight(kg)							
			A	AB	BB	BC	CC	M	N	E	E ₁	E ₂	G	Z	LA	LB	LC	LE		LZ	Q	U	T × V	LS	S	W × Y
40	0.12	10	135	75	79	45	40	95	187	70	72	97	12	10	115	95	140	4	M8	31	11	4 × 12.8	28	14	5 × 3	5.4
50	0.18		151	83	97	50	50	111	226	90	90	110	14	12	115	95	140	4	M8	31	11	4 × 12.8	40	17	5 × 3	8.5
60	0.37		167	91	112	55	60	127	257	100	102	129	15	12	130	110	160	4	M8	33	14	5 × 16.3	50	22	6 × 3.5	12
70	0.37		200	109	131	65	70	152	305	120	120	155	20	15	130	110	160	4	M8	40	14	5 × 16.3	60	28	8 × 4	17
	0.75																									
80	1.5		225	125	142	70	80	174	350	140	140	180	20	15	165	130	200	4.5	M10	48	19	6 × 21.8	65	32	10 × 5	26
100	1.5		273	140	169	90	100	224	410	190	165	215	22	15	165	130	200	4.5	M10	52	24	8 × 27.3	75	38	10 × 5	40.5
120	2.2		333	181	190	100	120	264	494	220	195	255	25	18	215	180	250	5	M12	63	28	8 × 31.3	85	45	14 × 5.5	59
	3.0																									
135	3.0		367	193	210	110	135	304	559	260	230	285	30	18	215	180	250	5	M12	63	28	8 × 31.3	95	55	16 × 6	89
	4.0																									
155	4.0		417	215	252	140	155	345	605	290	250	305	35	21	215	180	250	5	M12	63	28	8 × 31.3	110	60	18 × 7	138
	5.5																									
175	5.5		464	244	262	150	175	374	675	320	273	348	40	21	265	230	300	5	M12	83	38	10 × 41.3	110	65	18 × 7	172
	7.5																									
200	7.5		496	258	305	175	200	424	749	370	305	390	40	21	265	230	300	6	M12	83	38	10 × 41.3	125	70	20 × 7.5	246
	11.0	M16																								
250	11.0	615	330	360	200	250	510	920	440	375	475	45	28	300	250	350	6	M16	114</							

WPWK 型

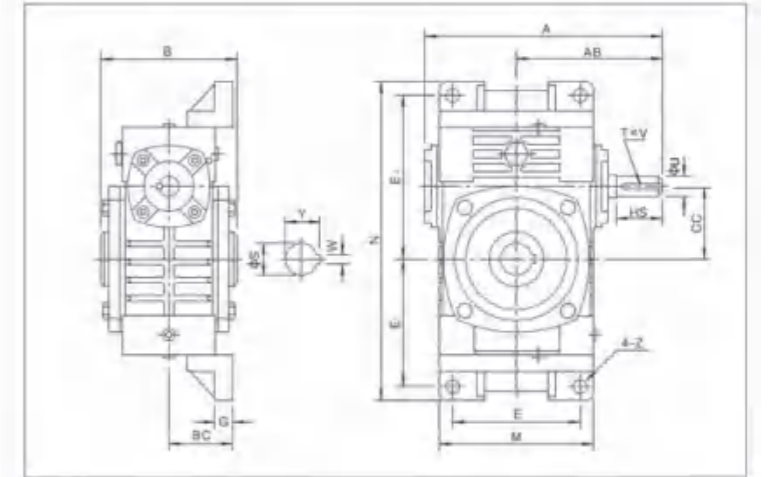


轴指向表示
SHAFT DIRECTION

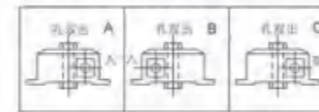


型号 size	传动比 ratio	A	AB	B	AC	BC	AD	BD	CC	HL	H	输入轴 input shaft			输出轴 output shaft		重量 weight(kg)	
		Z x L	HS	U	T x V	S	W x Y											
40	10	149	89	90	95	61	78	42	40	35	125	M6 x 12	25	12	4 x 2.5	16	5 x 18.3	4
50		175	107	110	111	68	85	50	50	35	150	M6 x 18	30	12	4 x 2.5	20	6 x 22.8	6.5
60	15	198	122	120	127	76	105	55	60	42	177	M8 x 20	40	15	5 x 3	25	8 x 28.3	9
70		231	140	132	152	86	125	65	70	55	215	M10 x 25	40	18	6 x 3.5	30	8 x 33.3	13
80	20	261	160	150	169	102	140	70	80	65	250	M12 x 28	50	22	6 x 3.5	35	10 x 38.3	21
100		322	190	174	216	117	180	90	100	80	310	M12 x 30	50	25	8 x 4	40	12 x 43.3	34
120	30	381	229	180	256	124	220	100	120	95	370	M14 x 32	65	30	8 x 4	45	14 x 48.8	51
135		433	260	214	296	147	260	110	135	105	425	M16 x 35	75	35	10 x 5	60	18 x 64.4	78
155	50	504	302	256	345	185	280	120	155	103	461	M16 x 35	85	40	12 x 5	70	20 x 74.9	102
175		545	325	282	374	192	320	140	175	123	521	M16 x 35	85	45	14 x 5.5	80	22 x 85.4	142
200	60	587	350	324	412	230	360	150	200	130	575	M20 x 36	95	50	14 x 5.5	85	22 x 90.4	202
250		705	420	400	500	285	420	190	250	150	700	M24 x 42	110	60	18 x 7	110	28 x 116.4	340

WPWKO 型



轴指向表示
SHAFT DIRECTION

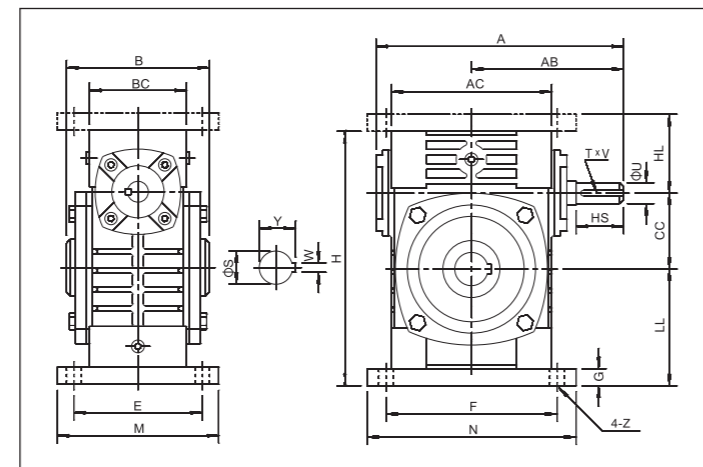


型号 size	传动比 ratio	A	AB	B	BC	CC	M	N	E	E ₁	E ₂	G	Z	输入轴 input shaft			输出轴 output shaft		重量 weight(kg)
		HS	U	T x V	S	W x Y													
40	10	149	89	90	45	40	95	187	70	72	97	12	10	25	12	4 x 2.5	16	5 x 18.3	5
50		175	107	110	50	50	111	226	90	90	110	14	12	30	12	4 x 2.5	20	6 x 22.8	8
60	15	198	122	120	55	60	127	257	100	102	129	15	12	40	15	5 x 3	25	8 x 28.3	11
70		231	140	132	65	70	152	305	120	120	155	20	15	40	18	6 x 3.5	30	8 x 33.3	15.5
80	20	261	160	150	70	80	174	350	140	140	180	20	15	50	22	6 x 3.5	35	10 x 38.3	24
100		322	190	174	90	100	224	410	190	185	215	22	15	50	25	8 x 4	40	12 x 43.3	38
120	30	381	229	180	100	120	264	494	220	195	255	25	18	65	30	8 x 4	45	14 x 48.8	56
135		433	260	214	110	135	304	559	260	230	285	30	18	75	35	10 x 5	60	18 x 64.4	84
155	50	504	302	256	140	155	345	605	290	250	305	35	21	85	40	12 x 5	70	20 x 74.9	129
175		545	325	282	150	175	374	675	320	273	348	40	21	85	45	14 x 5.5	80	22 x 85.4	157
200	60	587	350	324	175	200	424	749	370	305	390	40	24	95	50	14 x 5.5	85	22 x 90.4	224
250		705	420	400	200	250	510	920	440	375	475	45	28	110	60	18 x 7	110	28 x 116.4	374

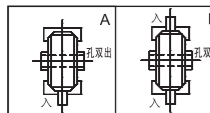
WPWKA 型



WPWKS 型



轴指向表示
SHAFT DIRECTION

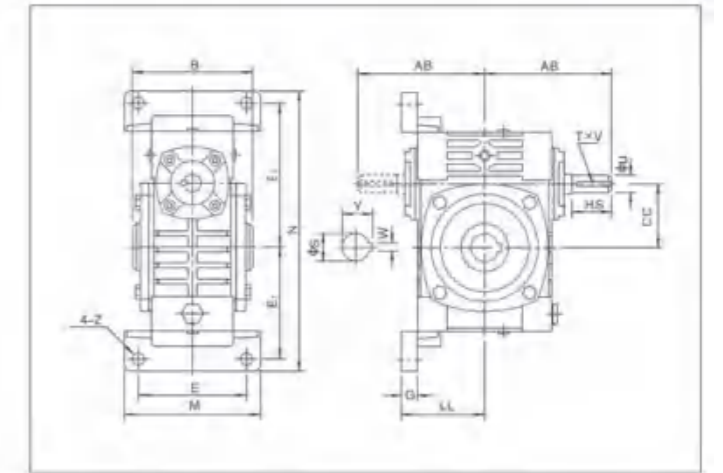


型号 size	传动比 ratio	A	AB	B	AC	BC	CC	HL	LL	H	M	N	E	F	G	Z	输入轴 input shaft			输出轴 output shaft		重量 weight(kg)
		HS	U	T x V	S	W x Y																
40	10	149	89	90	95	61	40	45	60	135	100	130	80	110	10	10	25	12	4 x 2.5	16	5 x 18.3	4.5
50		175	107	110	111	68	50	50	80	165	120	140	95	110	15	12	30	12	4 x 2.5	20	6 x 22.8	7.5
60	15	198	122	120	127	76	60	93	195	130	150	105	120	18	12	40	15	5 x 3	25	8 x 28.3	11.5	
70		231	140	132	152	86	70	73	108	233	150	190	115	150	18	15	40	18	6 x 3.5	30	8 x 33.3	15.5
80	20	261	160	150	169	102	80	83	123	268	170	220	135	180	18	15	50	22	6 x 3.5	35	10 x 38.3	24
100		322	190	174	216	117	100	100	150	330	190	270	155	220	20	15	50	25	8 x 4	40	12 x 43.3	39
120	30	381	229	180	256	124	120	120	180	395	230	320	180	260	25	18	65	30	8 x 4	45	14 x 48.8	57
135		433	260	214	296	147	135	135	215	455	250	350	200	290	30	18	75	35	10 x 5	60	18 x 64.4	85
155	50	504	302	256	345	185	155	135	235	493	280	380	220	320	32	21	85	40	12 x 5	70	20 x 74.9	110
175		545	325	282	374	192	175	160	260	558	310	410	250	350	37	21	85	45	14 x 5.5	80	22 x 85.4	152
200	60	587	350	324	412	230	200	175	290	620	355	445	290	390	45	24	95	50	14 x 5.5	85	22 x 90.4	216
250		705	420	400	500	285	250	200	350	750	460	560	380	480	50	28	110	60	18 x 7	110	28 x 116.4	350

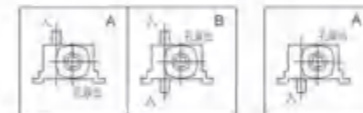
WPWKT 型



WPWKV 型



轴指向表示
SHAFT DIRECTION

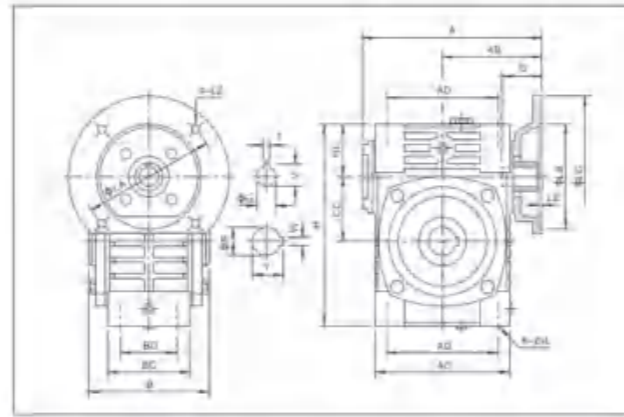


型号 size	传动比 ratio	AB	B	CC	LL	M	N	E	E ₁	E ₂	G	Z	输入轴 input shaft			输出轴 output shaft		重量 weight(kg)
		HS	U	T x V	S	W x Y												
40	10	87	90	40	63	90	187	70	72	97	12	10	25	12	4 x 2.5	16	5 x 18.3	5
50		107	110	50	70	120	226	95	90	110	14	12	30	12	4 x 2.5	20	6 x 22.8	8
60	15	122	120	60	80	130	257	105	102	129	15	12	40	15	5 x 3	25	8 x 28.3	11
70		140	132	70	95	150	305	115	120	155	20	15	40	18	6 x 3.5	30	8 x 33.3	15.5
80	20	160	150	80	105	170	350	135	140	180	20	15	50	22	6 x 3.5	35	10 x 38.3	24
100		261	160	150	135	190	410	155	165	215	22	15	50	25	8 x 4	40	12 x 43.3	38
120	30	229	180	120	160	230	494	180	195	255	25	18	65	30	8 x 4	45	14 x 48.8	56
135		229	180	120	160	230	494	180	195	255	25	18	65	30	8 x 4	45	14 x 48.8	56
155	50	260	214	135	185	250	559	200	230	285	30	18	75	35	10 x 5	60	18 x 64.4	84
175		302	256	155	220	275	605	220	250	305	35	21	85	40	12 x 5	70	20 x 74.9	129
200	60	325	282	175	240	310	675	250	273	348	40	21	85	45	14 x 5.5	80	22 x 85.4	157
250		350	324	200	280	360	749	290	305	390	40	24	95	50	14 x 5.5	85	22 x 90.4	224

WPWDK 型



轴指向表示 SHAFT DIRECTION



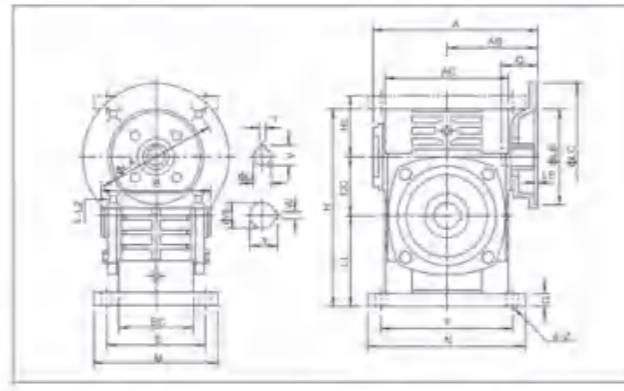
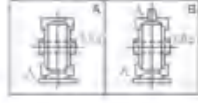
型号 size	输入功率 input(kW)	传动比 ratio	电机法兰 flange											输入孔 input hole				输出轴 output shaft		重量 weight (kg)						
			A	AB	B	AC	BC	AD	BD	CC	HL	H	Z x L	LA	LB	LC	LE	LZ	Q		U	T x V	S	W x Y		
40	0.12	10	135	75	90	95	61	78	42	40	35	125	M6 x 12	115	95	140	4	M8	31	11	4 x 12.8	16	5 x 18.3	4		
50	0.18		151	83	110	111	88	85	50	50	35	150	M6 x 18	115	95	140	4	M8	31	11	4 x 12.8	20	6 x 22.8	7		
60	0.37		167	91	120	127	78	105	55	60	42	177	M8 x 20	130	110	160	4	M8	33	14	5 x 16.3	25	8 x 28.3	10		
70	0.37		200	109	132	152	86	125	65	70	55	215	M10 x 25	130	110	160	4	M8	40	14	5 x 16.3	30	8 x 33.3	14.5		
80	0.75		202	111										165	130	200	4	M10	42	19	6 x 21.8					
80	1.5		20	225	125	150	169	102	140	70	80	65	250	M12 x 28	165	130	200	4.5	M10	48	19	6 x 21.8	35	10 x 38.3	23	
100	1.5			273	140	174	216	117	180	90	100	80	310	M12 x 30	165	130	200	4.5	M10	52	24	8 x 27.3	40	12 x 43.3	36.5	
120	2.2			25	333	181	180	256	124	220	100	120	95	370	M14 x 32	215	180	250	5	M12	63	28	8 x 31.3	45	14 x 48.8	54
135	3.0																									
155	4.0			50	417	215	256	345	185	280	120	155	103	461	M16 x 35	215	180	250	5	M12	63	28	8 x 31.3	70	20 x 74.9	110
175	5.5																									
200	7.5		60	464	244	282	374	192	320	140	175	123	521	M16 x 35	265	230	300	5	M12	63	38	10 x 41.3	80	22 x 85.4	156	
250	11.0	496																								258
250	15.0	523	285	615	330	400	500	285	420	190	250	150	700	M24 x 42	300	250	350	6	M16	114	42	12 x 45.3	110	28 x 116.4	376	

WPWDKA 型

WPWDKS 型



轴指向表示 SHAFT DIRECTION

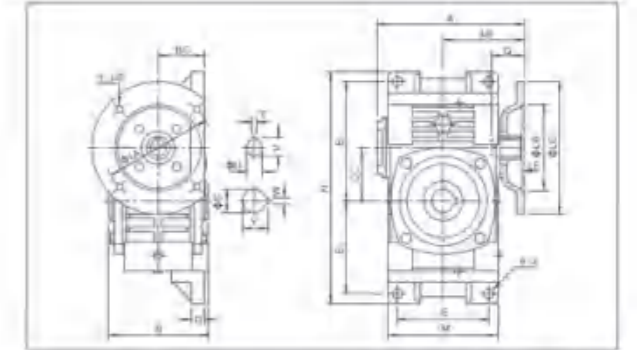
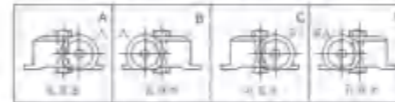


型号 size	输入功率 input(kW)	传动比 ratio	电机法兰 flange											输入孔 input hole				输出轴 output shaft		重量 weight (kg)										
			A	AB	B	AC	BC	CC	HL	LL	H	M	N	E	F	G	Z	LA	LB		LC	LE	LZ	Q	U	T x V	S	W x Y		
40	0.12	10	135	75	90	95	61	40	45	60	135	100	130	80	110	10	10	115	95	140	4	M8	31	11	4 x 12.8	16	5 x 18.3	5		
50	0.18		151	83	110	111	88	50	50	80	165	120	140	96	110	15	12	115	95	140	4	M8	31	11	4 x 12.8	20	6 x 22.8	8		
60	0.37		167	91	120	127	78	60	60	93	195	130	160	105	120	18	12	130	110	160	4	M8	33	14	5 x 16.3	25	8 x 28.3	12.5		
70	0.37		200	109	132	152	88	70	73	108	233	150	190	115	150	18	15	130	110	160	4	M6	40	14	5 x 16.3	30	8 x 33.3	17		
80	0.75		202	111																									165	130
80	1.5		20	225	125	150	169	102	80	83	123	268	170	220	135	180	18	15	165	130	200	4.5	M10	48	19	6 x 21.8	35	10 x 38.3	26	
100	1.5			273	140	174	216	117	100	100	150	350	190	270	165	220	20	15	165	130	200	4.5	M10	52	24	8 x 27.3	40	12 x 43.3	41.5	
120	2.2			25	333	181	180	256	124	120	120	180	99	230	320	180	260	25	18	215	180	250	5	M12	63	28	8 x 31.3	45	14 x 48.8	60
135	3.0																													
155	4.0			50	417	215	256	345	185	155	135	235	493	280	380	220	320	32	21	215	180	250	5	M12	63	28	8 x 31.3	70	20 x 74.9	118
175	5.5																													
200	7.5		60	464	244	282	374	192	175	160	260	558	310	410	250	350	37	21	265	230	300	5	M12	63	38	10 x 41.3	80	22 x 85.4	167	
250	11.0	496																												258
250	15.0	523	285	615	330	400	500	285	250	350	750	480	560	380	480	50	28	300	250	350	6	M16	114	42	12 x 45.3	110	28 x 116.4	395		

WPWDKO 型



轴指向表示 SHAFT DIRECTION



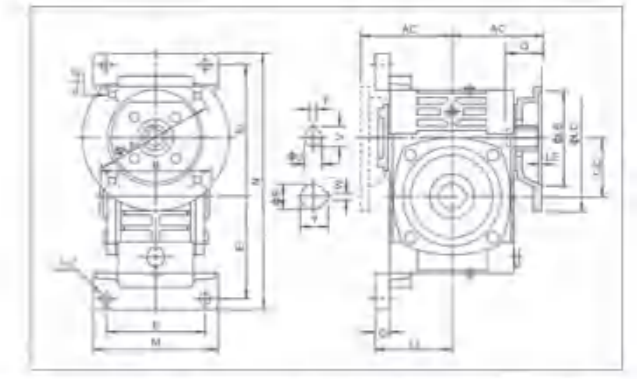
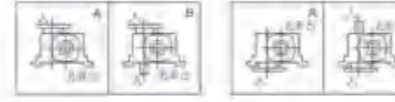
型号 size	输入功率 input(kW)	传动比 ratio	电机法兰 flange											输入孔 input hole				输出轴 output shaft		重量 weight (kg)							
			A	AB	B	BC	CC	M	N	E	E	E	G	Z	LA	LB	LC	LE	LZ		Q	U	T x V	S	W x Y		
40	0.12	10	135	75	90	45	40	95	187	70	72	97	12	10	115	95	140	4	M8	31	11	4 x 12.8	16	5 x 18.3	5.4		
50	0.18		167	83	110	50	50	111	226	90	90	110	14	12	115	95	140	4	M8	31	11	4 x 12.8	20	6 x 22.8	8.5		
60	0.37		167	91	120	55	60	127	257	100	102	129	15	12	130	110	160	4	M8	33	14	5 x 16.3	25	8 x 28.3	12		
70	0.37		200	109	132	65	70	152	305	120	120	155	20	15	130	110	160	4	M8	40	14	5 x 16.3	30	8 x 33.3	17		
80	0.75		202	111																						165	130
80	1.5		20	225	125	150	70	80	174	350	140	140	180	20	15	165	130	200	4.5	M10	48	19	6 x 21.8	35	10 x 38.3	26	
100	1.5			273	140	174	80	100	224	410	180	185	215	22	15	165	130	200	4.5	M10	52	24	8 x 27.3	40	12 x 43.3	40.5	
120	2.2			25	333	181	180	100	120	264	494	220	195	255	25	18	215	180	250	5	M12	63	28	8 x 31.3	45	14 x 48.8	59
135	3.0																										
155	4.0			50	417	215	256	140	155	345	605	290	250	305	35	21	215	180	250	5	M12	63	28	8 x 31.3	70	20 x 74.9	136
175	5.5																										
200	7.5		60	464	244	282	150	175	374	675	320	273	348	40	21	265	230	300	5	M12	63	38	10 x 41.3	80	22 x 85.4	172	
250	11.0	496																									258
250	15.0	523	285	615	330	400	200	250	510	920	440	375	475	45	28	300	250	350	6	M16	114	42	12 x 45.3	110	28 x 116.4	410	

WPWDKT 型

WPWDKV 型



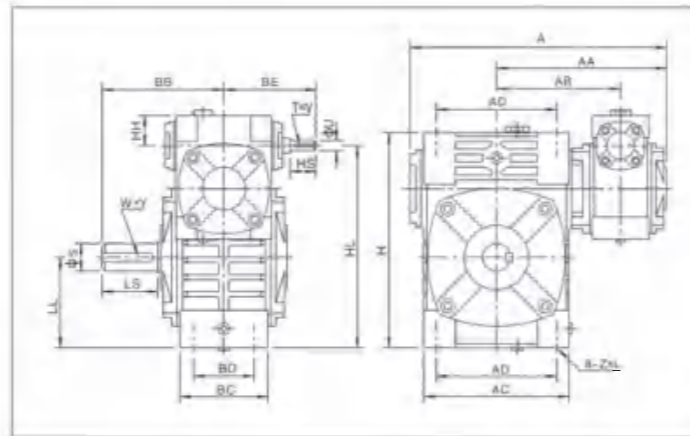
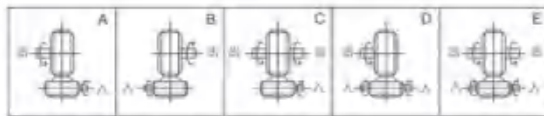
WPWDKT 轴指向表示 WPWDKV 轴指向表示
SHAFT DIRECTION SHAFT DIRECTION



型号 size	输入功率 input(kW)	传动比 ratio	电机法兰 flange											输入孔 input hole				输出轴 output shaft		重量 weight (kg)				
			AC	B	CC	LL	M	N	E	E	E	G	Z	LA	LB	LC	LE	LZ	Q		U	T x V	S	W x Y
40	0.12	10	75	90	40	63	90	187	70	72	97	12	10	115	95	140	4	M8	31	11	4 x 12.8	16	5 x 18.3	5.4
50	0.18		83	110	50	70	120	226	95	90	110	14	12	115	95	140	4	M8	31	11	4 x 12.8	20	6 x 22.8	8.5
60	0.37		91	120	60	80	130	257	105	102	129	15	12	130	110	160	4	M8	33	14	5 x 16.3	25	8 x 28.3	12
70	0.37		109	132	70	95	150	305	115	120	155	20	15	130	110	160	4	M6						



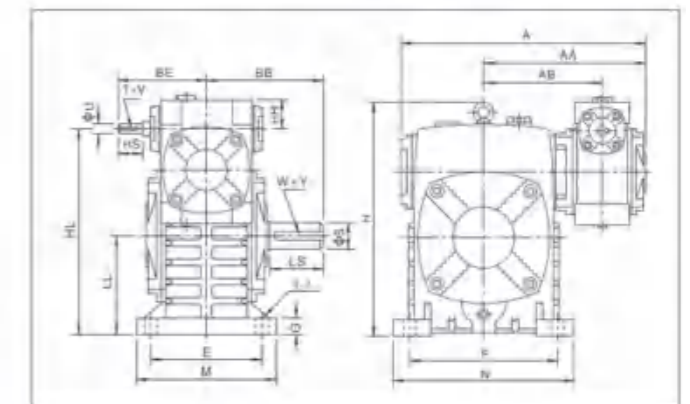
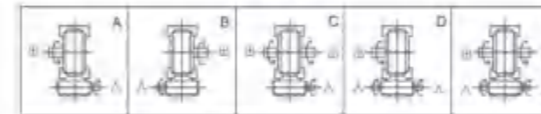
轴指向表示 SHAFT DIRECTION



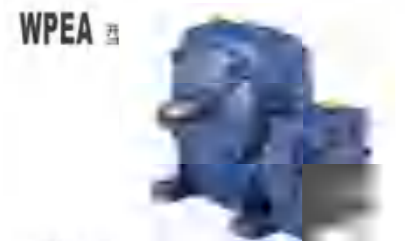
型号 size	传动比 ratio	A	AA	AB	BB	BE	AC	BC	AD	BD	HH	HL	LL	H	Z x L	输入轴 input shaft			输出轴 output shaft			重量 weight (kg)
		HS	U	T x V	LS	S	W x Y	HS	U	T x V	LS	S	W x Y									
40/70		262	171	126	131	89	152	88	125	65	35	200	90	215	M10x25	25	12	4x2.5	60	28	8x4	17
50/80		297	197	144	142	107	169	102	140	70	35	235	105	250	M12x28	30	12	4x2.5	65	32	10x5	28
60/100	200	363	231	175	169	122	216	117	180	90	42	290	130	310	M12x30	40	15	5x3	75	38	10x5	43
70/120	300	408	256	193	190	140	256	124	220	100	55	345	155	370	M14x32	40	18	6x3.5	85	45	14x5.5	64
80/135	400	471	298	226	210	160	296	147	260	110	65	400	185	425	M16x35	50	22	6x3.5	95	55	16x6	99
100/155	500	555	354	269	252	190	345	185	280	120	80	458	203	461	M16x35	50	25	8x4	110	60	18x7	136
120/175	600	598	379	287	262	229	374	192	320	140	95	518	223	521	M16x35	65	30	8x4	110	65	18x7	193
135/200	800	662	425	318	305	260	412	230	360	150	105	580	245	575	M20x36	75	35	10x5	125	70	20x7.5	280
155/250	900	795	510	380	360	302	500	285	420	190	103	705	300	700	M24x42	85	40	12x5	155	90	25x9	442



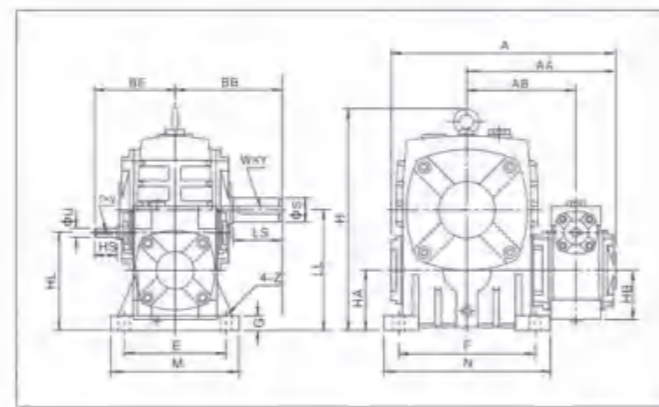
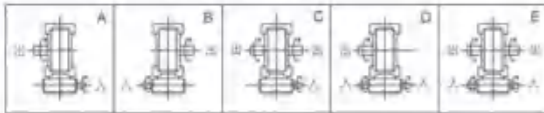
轴指向表示 SHAFT DIRECTION



型号 size	传动比 ratio	A	AA	AB	BB	BE	HH	HL	LL	H	M	N	E	F	G	Z	输入轴 input shaft			输出轴 output shaft			重量 weight (kg)
		HS	U	T x V	LS	S	W x Y	HS	U	T x V	LS	S	W x Y										
40/70		262	171	126	131	89	35	215	105	238	150	190	115	150	20	15	25	12	4x2.5	60	28	8x4	20
50/80		297	197	144	142	107	35	250	120	273	170	220	135	180	20	15	30	12	4x2.5	65	32	10x5	27
60/100	200	363	231	175	169	122	42	310	150	334	190	270	155	220	25	15	40	15	5x3	75	38	10x5	44
70/120	300	408	256	193	190	140	55	370	180	423	230	320	180	260	30	18	40	18	6x3.5	85	45	14x5.5	73
80/135	400	471	298	226	210	160	65	430	215	482	250	350	200	290	30	18	50	22	6x3.5	95	55	16x6	101
80/147	500	478	301	229	212	160	65	430	203	495	250	350	200	280	32	18	50	22	6x3.5	95	55	16x6	112
100/155	600	555	354	269	252	190	80	490	235	541	275	390	220	320	35	21	50	25	8x4	110	60	18x7	144
120/175	800	598	379	287	262	229	95	555	260	600	310	430	250	350	40	21	65	30	8x4	110	65	18x7	201
135/200	900	662	425	318	305	260	105	625	290	677	360	480	290	390	40	24	75	35	10x5	125	70	20x7.5	293
155/250		795	510	380	360	302	103	755	350	824	460	560	380	480	45	28	85	40	12x5	155	90	25x9	462



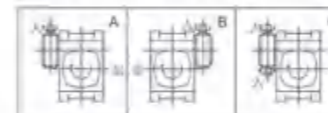
轴指向表示 SHAFT DIRECTION



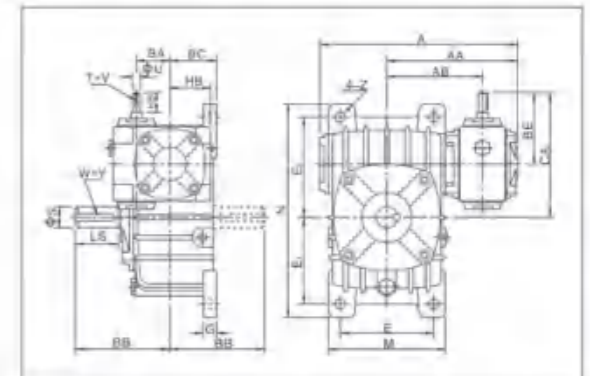
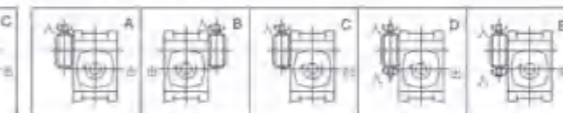
型号 size	传动比 ratio	A	AA	AB	BB	BE	HL	LL	H	HA	HB	M	N	E	F	G	Z	输入轴 input shaft			输出轴 output shaft			重量 weight (kg)
		HS	U	T x V	LS	S	W x Y	HS	U	T x V	LS	S	W x Y											
40/70		262	171	126	131	89	110	140	236	70	50	150	190	115	150	20	15	25	12	4x2.5	60	28	8x4	20
50/80		297	197	144	142	107	130	160	268	80	65	170	220	135	180	20	15	30	12	4x2.5	65	32	10x5	27
60/100	200	363	231	175	168	122	160	200	336	100	75	190	270	155	220	25	15	40	15	5x3	75	38	10x5	44
70/120	300	408	256	193	190	140	190	240	430	120	90	230	320	180	260	30	18	40	18	6x3.5	85	45	14x5.5	73
80/135	400	471	298	226	210	160	215	270	480	135	105	250	350	200	290	30	18	50	22	6x3.5	95	55	16x6	101
80/147	500	476	301	229	212	160	203	270	501	123	105	250	350	200	280	32	18	50	22	6x3.5	95	55	16x6	112
100/155	600	555	354	269	252	190	235	290	531	135	130	275	390	220	320	35	21	50	25	8x4	110	60	18x7	144
120/175	800	598	379	287	262	229	260	310	666	160	155	310	430	250	350	40	21	65	30	8x4	110	65	18x7	201
135/200	900	662	425	318	305	260	310	375	666	175	185	360	480	290	390	40	24	75	35	10x5	125	70	20x7.5	293
155/250		795	510	380	360	302	355	450	800	200	203	460	560	380	480	45	28	85	40	12x5	155	90	25x9	462



轴指向表示 SHAFT DIRECTION

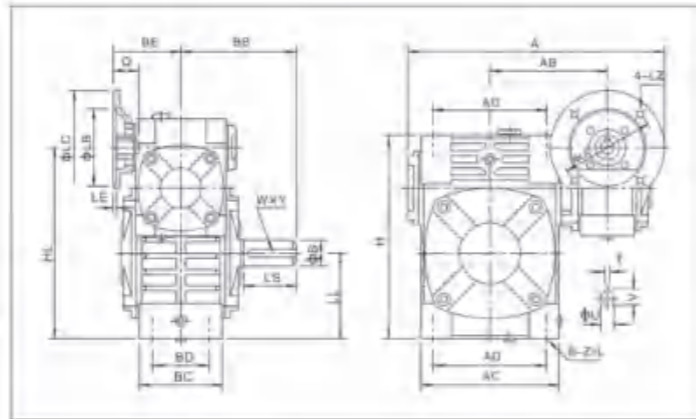


轴指向表示 SHAFT DIRECTION

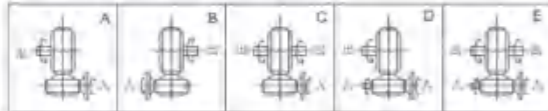


型号 size	传动比 ratio	A	AA	AB	BA	BB	BC	BE	HB	CA	M	N	E	E ₁	E ₂	G	Z	输入轴 input shaft			输出轴 output shaft			重量 weight (kg)
		HS	U	T x V	LS	S	W x Y	HS	U	T x V	LS	S	W x Y											
40/70		262	171	126	40	131	65	89	50	159	156	295	120	120	135	20	15	25	12	4x2.5	60	28	8x4	19
50/80		297	197	144	50	142	70	107	65	187	175	320	140	130	150	20	15	30	12	4x2.5	65	32	10x5	27
60/100	200	363	231	175	60	169	90	122	75	222	224	375	190	155	180	26	15	40	15	5x3	75	38	10x5	44
70/120	300	408	256	193	70	190	100	140	90	260	266	450	220	185	215	30	18	40	18	6x3.5	85	45	14x5.5	63
80/135	400	471	298	226	80	210	110	160	105	295	306	495	260	210	235	30	18	50	22	6x3.5	95	55	16x6	96
80/147	500	476	301	229	80	212	118	160	105	307	310	556	260	254	254	32	18	50	22	6x3.5	95	55	16x6	112
100/155	600	555	354	269	100	252	140	190	130	345	350	590	290	245	295	35	21	50	25	8x4	110	60	18x7	149
120/175	800	598	379	287	120	262	150	229	155	404	394	840	320	267	323	40	21	65	30	8x4	110	65	18x7	191
135/200	900	662	425	318	135	305	175	260	185	460	440	710	370	290	360	40	24	75	35	10x5	125	70	20x7.5	278
155/250		795	510	380	155	360	200	302	203	552	510	860	440	350	440	45	28	85	40	12x5	155	90	25x9	442

WPED 型

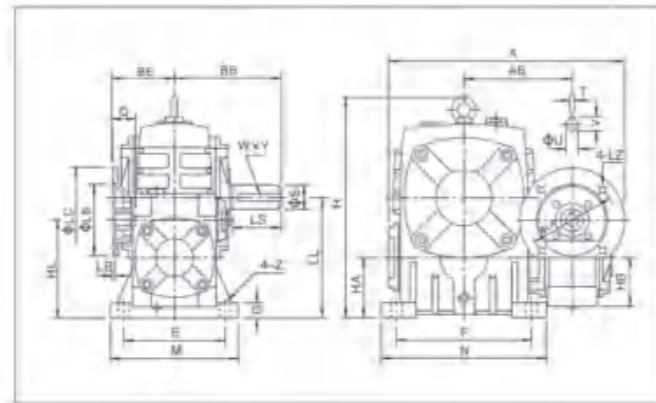


轴指向表示 SHAFT DIRECTION

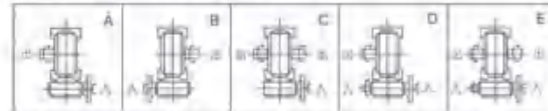


型号 size	入功率 input(kW)	传动比 ratio	A	AB	BB	BE	AC	BC	AD	BD	HL	LL	H	Z×L	电机法兰 flange					入力孔 input hole			输出轴 output shaft			重量 weight (kg)
															LA	LB	LC	LE	LZ	Q	U	T×V	LS	S	W×Y	
40/70	0.12	200	287	126	131	75	152	86	125	65	200	90	215	M10×25	115	95	140	4	M8	31	11	4×12.8	60	28	8×4	17
50/80	0.18		314	144	142	83	169	102	140	70	235	105	250	M12×28	115	95	140	4	M8	31	11	4×12.8	65	32	10×5	28
60/100	0.27	300	387	175	169	91	216	117	180	90	290	130	310	M12×30	130	110	160	4	M8	33	14	5×16.3	75	38	10×5	44
70/120	0.37		425	193	190	109	256	124	220	100	345	155	370	M14×32	130	110	160	4	M8	40	14	5×16.3	85	45	14×5.5	66
70/120	0.75	400	445	193	190	111	256	124	220	100	345	155	370	M14×32	165	130	200	4	M10	42	19	6×21.8	85	45	14×5.5	66
80/135	0.75		499	226	210	125	296	147	260	110	400	185	425	M16×35	165	130	200	4.5	M10	48	19	6×21.8	95	55	16×6	101
80/135	1.5	500	499	226	210	125	296	147	260	110	400	185	425	M16×35	165	130	200	4.5	M10	52	24	8×27.3	95	55	16×6	101
100/155	1.5		570	269	252	140	345	185	280	120	458	203	461	M16×35	165	130	200	4.5	M10	52	24	8×27.3	110	60	18×7	139
120/175	2.2	800	631	287	282	181	374	192	320	140	518	223	521	M16×35	215	180	250	5	M12	63	28	8×31.3	110	65	18×7	196
120/175	3.0		631	287	282	181	374	192	320	140	518	223	521	M16×35	215	180	250	5	M12	63	28	8×31.3	110	65	18×7	196
135/200	4.0	900	680	318	305	193	412	230	360	150	580	245	575	M20×36	215	180	250	5	M12	63	28	8×31.3	125	70	20×7.5	285
155/250	4.0		615	380	360	215	500	285	420	190	705	300	700	M24×42	215	180	250	5	M12	63	28	8×31.3	155	90	25×9	450
155/250	5.5		615	380	360	224	500	285	420	190	705	300	700	M24×42	265	230	300	5	M12	83	38	10×41.3	155	90	25×9	450

WPEDA 型

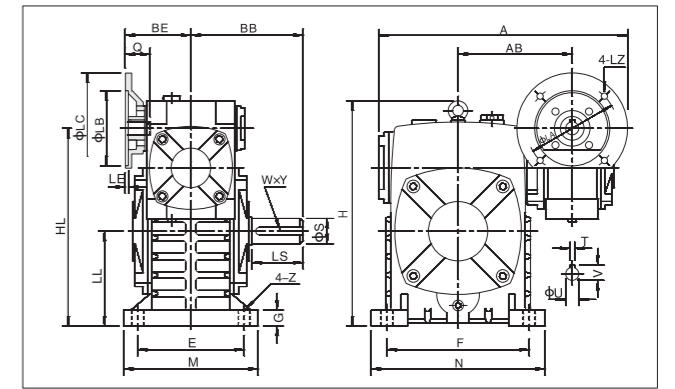


轴指向表示 SHAFT DIRECTION

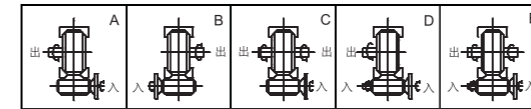


型号 size	入功率 input(kW)	传动比 ratio	A	AB	BB	BE	HL	LL	H	HA	HB	M	N	E	F	G	Z	电机法兰 flange					入力孔 input hole			输出轴 output shaft			重量 weight (kg)
																		LA	LB	LC	LE	LZ	Q	U	T×V	LS	S	W×Y	
40/70	0.12	200	287	126	131	75	110	140	236	70	50	150	190	115	150	20	15	115	95	140	4	M8	31	11	4×12.8	60	28	8×4	19
50/80	0.18		314	144	142	83	130	160	266	60	65	170	220	135	180	20	15	115	95	140	4	M8	31	11	4×12.8	65	32	10×5	27
60/100	0.37	300	387	175	169	91	160	200	336	100	75	190	270	155	220	25	15	130	110	160	4	M8	33	14	5×16.3	75	38	10×5	45
70/120	0.37		425	193	190	109	190	240	430	120	90	230	320	180	260	30	18	130	110	160	4	M8	40	14	5×16.3	85	45	14×5.5	75
70/120	0.75	400	445	193	190	111	190	240	430	120	90	230	320	180	260	30	18	165	130	200	4	M10	42	19	6×21.8	85	45	14×5.5	75
80/135	0.75		499	226	210	125	215	270	480	135	105	250	350	200	290	30	18	165	130	200	4.5	M10	48	19	6×21.8	95	55	16×6	103
80/135	1.5	500	499	226	210	125	215	270	480	135	105	250	350	200	290	30	18	165	130	200	4.5	M10	52	24	8×27.3	95	55	16×6	103
80/147	0.75		504	229	212	125	203	270	501	123	105	250	350	200	280	32	18	165	130	200	4.5	M10	48	19	6×21.8	95	55	16×6	114
80/147	1.5	600	504	229	212	125	203	270	501	123	105	250	350	200	280	32	18	165	130	200	4.5	M10	52	24	8×27.3	95	55	16×6	114
100/155	1.5		570	269	252	140	235	290	531	135	130	275	390	220	320	35	21	165	130	200	4.5	M10	52	24	8×27.3	110	60	18×7	147
120/175	2.2	800	631	287	282	181	280	335	600	160	155	310	430	250	350	40	21	165	130	200	4.5	M10	52	24	8×27.3	110	60	18×7	147
120/175	3.0		631	287	282	181	280	335	600	160	155	310	430	250	350	40	21	215	180	250	5	M12	63	28	8×31.3	110	65	18×7	204
135/200	4.0	900	680	318	305	193	310	375	666	175	185	360	480	290	390	40	24	215	180	250	5	M12	63	28	8×31.3	125	70	20×7.5	298
155/250	4.0		615	380	360	215	355	450	800	200	203	460	560	380	480	45	28	215	180	250	5	M12	63	28	8×31.3	155	90	25×9	470
155/250	5.5		615	380	360	224	355	450	800	200	203	460	560	380	480	45	28	265	230	300	5	M12	83	38	10×41.3	155	90	25×9	470

WPEDS 型

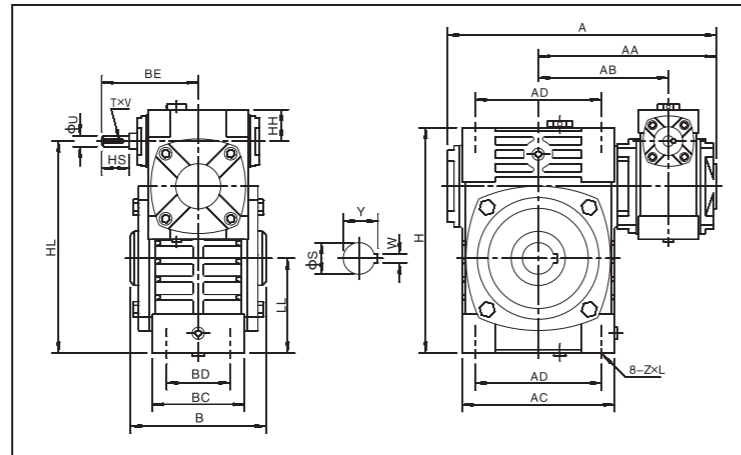


轴指向表示 SHAFT DIRECTION

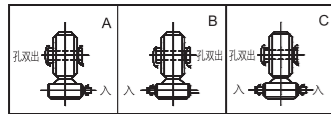


型号 size	入功率 input(kW)	传动比 ratio	A	AB	BB	BE	HL	LL	H	M	N	E	F	G	Z	电机法兰 flange					入力孔 input hole			输出轴 output shaft			重量 weight (kg)
																LA	LB	LC	LE	LZ	Q	U	T×V	LS	S	W×Y	
40/70	0.12	200	287	126	131	75	215	105	238	150	190	115	150	20	15	115	95	140	4	M8	31	11	4×12.8	60	28	8×4	19
50/80	0.18		314	144	142	83	250	120	273	170	220	135	180	20	15	115	95	140	4	M8	31	11	4×12.8	65	32	10×5	27
60/100	0.37	300	387	175	169	91	310	150	334	190	270	155	220	25	15	130	110	160	4	M8	33	14	5×16.3	75	38	10×5	45
70/120	0.37		425	193	190	109	370	180	423	230	320	180	260	30	18	130	110	160	4	M8	40	14	5×16.3	85	45	14×5.5	75
70/120	0.75	400	445	193	190	111	370	180	423	230	320	180	260	30	18	165	130	200	4	M10	42	19	6×21.8	85	45	14×5.5	75
80/135	0.75		499	226	210	125	430	215	482	250	350	200	290	30	18	48	19	6×21.8	95	55	16×6	103					
80/135	1.5	500	499	226	210	125	430	215	482	250	350	200	290	30	18	52	24	8×27.3	95	55	16×6	103					
80/147	0.75		504	229	212	125	430	203	495	250	350	200	280	32	18	48	19	6×21.8	95	55	16×6	114					
80/147	1.5	600	504	229	212	125	430	203	495	250	350	200	280	32	18	52	24	8×27.3	95	55	16×6	114					
100/155	1.5		570	269	252	140	490	235	541	275	390	220	320	35	21	165	130	200	4.5	M10	52	24	8×27.3	110	60	18×7	147
120/175	2.2	800	631	287	282	181	555	260	600	310	430	250	350	40	21	165	130	200	4.5	M10	52	24	8×27.3	110	60	18×7	147
120/175	3.0		631	287	282	181	555	260	600	310	430	250	350	40	21	215	180	250	5	M12	63	28	8×31.3	110	65	18×7	204
135/200	4.0	900	680	318	305	193	625	290																			

WPWEK 型

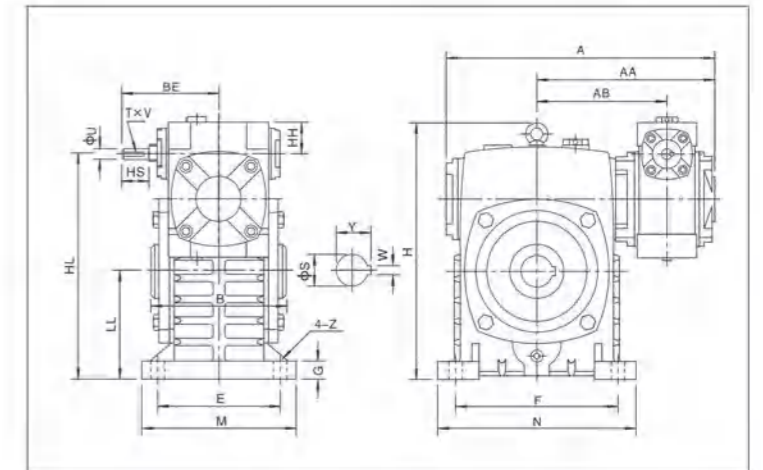


轴指向表示 SHAFT DIRECTION

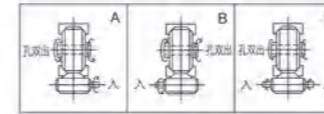


型号 size	传动比 ratio	A	AA	AB	B	BE	AC	BC	AD	BD	HH	HL	LL	H	Z x L	输入轴 input shaft			输出轴 output shaft		重量 weight (kg)
																HS	U	T x V	S	W x Y	
40/70	200 300 400 500 600 800 900	262	171	126	132	89	152	86	125	65	35	200	90	215	M10 x 25	25	12	4 x 2.5	30	8 x 33.3	17
50/80		297	197	144	150	107	169	102	140	70	35	235	105	250	M12 x 28	30	12	4 x 2.5	35	10 x 38.3	28
60/100		363	231	175	174	122	216	117	180	90	42	290	130	310	M12 x 30	40	15	5 x 3	40	12 x 43.3	43
70/120		408	256	193	180	140	256	124	220	100	55	345	155	370	M14 x 32	40	18	6 x 3.5	45	14 x 48.8	64
80/135		471	298	226	214	160	296	147	260	110	65	400	185	425	M16 x 35	50	22	6 x 3.5	60	18 x 64.4	99
100/155		555	354	269	256	190	345	185	280	120	80	458	203	461	M16 x 35	50	25	8 x 4	70	20 x 74.9	136
120/175		598	379	287	282	229	374	192	320	140	95	518	223	521	M16 x 35	65	30	8 x 4	80	22 x 85.4	193
135/200		662	425	318	324	260	412	230	360	150	105	580	245	575	M20 x 36	75	35	10 x 5	85	22 x 90.4	280
155/250		795	510	380	400	302	500	285	420	190	103	705	300	700	M24 x 42	85	40	12 x 5	110	28 x 116.4	442

WPEKS 型

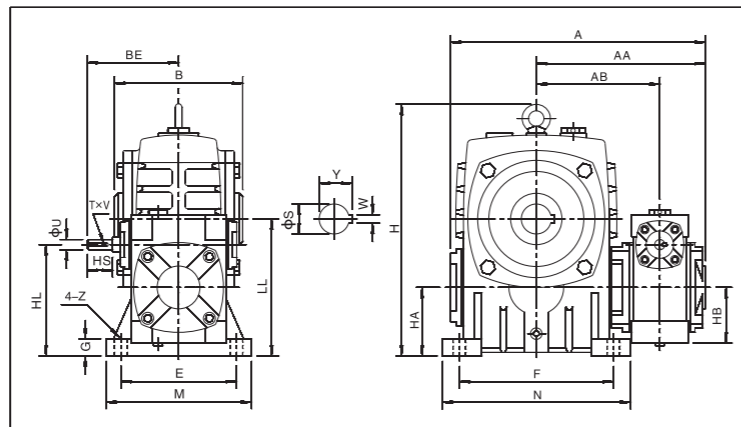


轴指向表示 SHAFT DIRECTION

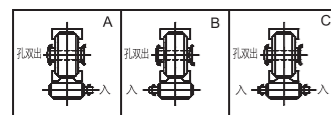


型号 size	传动比 ratio	A	AA	AB	B	BE	HH	HL	LL	H	M	N	E	F	G	Z	输入轴 input shaft			输出轴 output shaft		重量 weight (kg)
																	HS	U	T x V	S	W x Y	
40/70	200 300 400 500 600 800 900	262	171	126	132	89	35	215	105	238	150	190	115	150	20	15	25	12	4 x 2.5	30	8 x 33.3	20
50/80		297	197	144	150	107	35	250	120	273	170	220	135	180	20	15	30	12	4 x 2.5	35	10 x 38.3	27
60/100		363	231	175	174	122	42	310	150	334	190	270	155	220	25	15	40	15	5 x 3	40	12 x 43.3	44
70/120		408	256	193	180	140	55	370	180	423	230	320	180	260	30	18	40	18	6 x 3.5	45	14 x 48.8	73
80/135		471	298	226	214	160	65	430	215	482	250	350	200	290	30	18	50	22	6 x 3.5	60	18 x 64.4	101
100/155		555	354	269	256	190	80	490	235	541	275	390	220	320	35	21	50	25	8 x 4	70	20 x 74.9	144
120/175		598	379	287	282	229	95	555	260	600	310	430	250	350	40	21	65	30	8 x 4	80	22 x 85.4	201
135/200		662	425	318	324	260	105	625	290	677	360	480	290	390	40	24	75	35	10 x 5	85	22 x 90.4	293
155/250		795	510	380	400	302	103	755	350	824	460	560	380	480	45	28	85	40	12 x 5	110	28 x 116.4	462

WPEKA 型

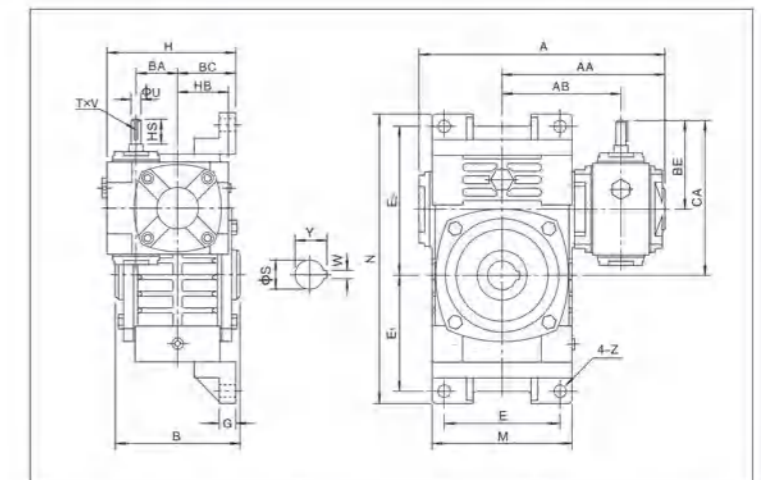


轴指向表示 SHAFT DIRECTION

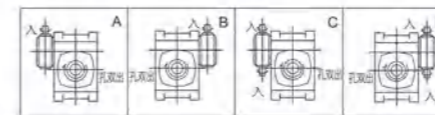


型号 size	传动比 ratio	A	AA	AB	B	BE	HL	LL	H	HA	HB	M	N	E	F	G	Z	输入轴 input shaft			输出轴 output shaft		重量 weight (kg)
																		HS	U	T x V	S	W x Y	
40/70	200 300 400 500 600 800 900	262	171	126	132	89	110	140	236	70	50	150	190	115	150	20	15	25	12	4 x 2.5	30	8 x 33.3	20
50/80		297	197	144	150	107	130	160	268	80	65	170	220	135	180	20	15	30	12	4 x 2.5	35	10 x 38.3	27
60/100		363	231	175	174	122	160	200	336	100	75	190	270	155	220	25	15	40	15	5 x 3	40	12 x 43.3	44
70/120		408	256	193	180	140	190	240	430	120	90	230	320	180	260	30	18	40	18	6 x 3.5	45	14 x 48.8	73
80/135		471	298	226	214	160	215	270	480	135	105	250	350	200	290	30	18	50	22	6 x 3.5	60	18 x 64.4	101
100/155		555	354	269	256	190	235	290	531	135	130	275	390	220	320	35	21	50	25	8 x 4	70	20 x 74.9	144
120/175		598	379	287	282	229	280	335	600	160	155	310	430	250	350	40	21	65	30	8 x 4	80	22 x 85.4	201
135/200		662	425	318	324	260	310	375	666	175	185	360	480	290	390	40	24	75	35	10 x 5	85	22 x 90.4	293
155/250		795	510	380	400	302	355	450	800	200	203	460	560	380	480	45	28	85	40	12 x 5	110	28 x 116.4	462

WPWEKO 型



轴指向表示 SHAFT DIRECTION

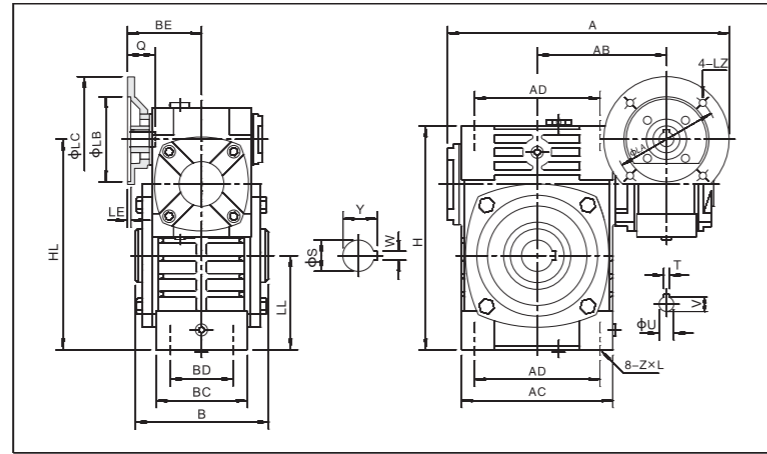
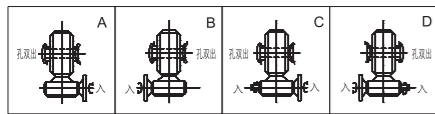


型号 size	传动比 ratio	A	AA	AB	B	BA	BC	BE	HB	CA	H	M	N	E	E ₁	E ₂	G	Z	输入轴 input shaft			输出轴 output shaft		重量 weight (kg)
																			HS	U	T x V	S	W x Y	
40/70	200 300 400 500 600 800 900	262	171	126	132	40	65	89	50	159	140	152	305	120	120	155	20	15	25	12	4 x 2.5	30	8 x 33.3	19.5
50/80		297	197	144	150	50	70	107	65	187	155	174	350	140	140	180	20	15	30	12	4 x 2.5	35	10 x 38.3	30.5
60/100		363	231	175	174	60	90	122	76	222	192	224	410	190	165	215	22	15	40	15	5 x 3	40	12 x 43.3	47
70/120		408	256	193	180	70	100	140	90	260	225	264	494	220	195	255	25	18	40	18	6 x 3.5	45	14 x 48.8	69
80/135		471	298	226	214	80	110	160	105	295	255	304	559	260	230	285	30	18	50	22	6 x 3.5	60	18 x 64.4	105
100/155		555	354	269	256	100	140	190	130	345	320	345	605	290	250	305	35	21	50	25	8 x 4	70	20 x 74.9	163
120/175		598	379	287	282	120	150	229	155	404	365	374	675	320	273	348	40	21	65	30	8 x 4	80	22 x 85.4	208
135/200		662	425	318	324	135	175	260	185	460	415	424	749	370	305	390	40	24	75	35	10 x 5	85	22 x 90.4	302
155/250		795	510	380	400	155	200	302	203	552	458	510	920	440	375	475	45	28	85	40	12 x 5	110	28 x 116.4	476

WPWEDK 型



轴指向表示
SHAFT DIRECTION

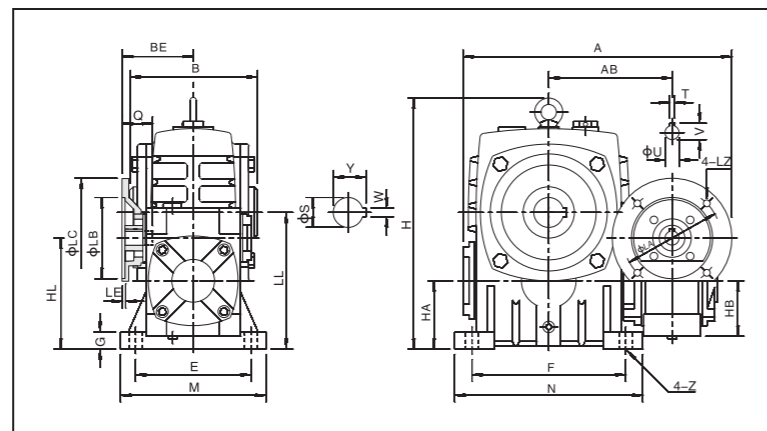
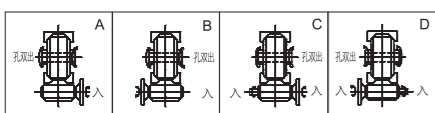


型号 size	入功率 input(kW)	传动比 ratio	A	AB	B	BE	AC	BC	AD	BD	HL	LL	H	Z x L	电机法兰 flange					入力孔 input hole			输出轴 output shaft		重量 weight (kg)
															LA	LB	LC	LE	LZ	Q	U	T x V	S	W x Y	
40/70	0.12	200	287	126	132	75	152	86	125	65	200	90	215	M10 x 25	115	95	140	4	M8	31	11	4 x 12.8	30	8 x 33.3	17
50/80	0.18		314	144	150	83	169	102	140	70	235	105	250	M12 x 28	115	95	140	4	M8	31	11	4 x 12.8	35	10 x 38.3	28
60/100	0.37	300	387	175	174	91	216	117	180	90	290	130	310	M12 x 30	130	110	160	4	M8	33	14	5 x 16.3	40	12 x 43.3	44
70/120	0.37		425	193	180	109	256	124	220	100	345	155	370	M14 x 32	130	110	160	4	M8	40	14	5 x 16.3	45	14 x 48.8	66
70/120	0.75	445	165												130	200	4	M10	42	19	6 x 21.8				
80/135	0.75	400	499	226	214	125	296	147	260	110	400	185	425	M16 x 35	165	130	200	4.5	M10	48	19	6 x 21.8	60	18 x 64.4	101
100/155	1.5		570	269	256	140	345	185	280	120	458	203	461	M16 x 35	165	130	200	4.5	M10	52	24	8 x 27.3	70	20 x 74.9	139
120/175	2.2	600	631	287	282	181	374	192	320	140	518	223	521	M16 x 35	215	180	250	5	M12	63	28	8 x 31.3	80	22 x 85.4	196
135/200	3.0																								
135/200	4.0	900	680	318	324	193	412	230	360	150	580	245	575	M20 x 36	215	180	250	5	M12	63	28	8 x 31.3	85	22 x 90.4	285
155/250	4.0																								
155/250	5.5	815	380	400	215	500	285	420	190	705	300	700	M24 x 42	215	180	250	5	M12	63	28	8 x 31.3	110	28 x 116.4	450	
					224										265	230	300	5	M12	83	38	10 x 41.3			

WPEDKA 型



轴指向表示
SHAFT DIRECTION

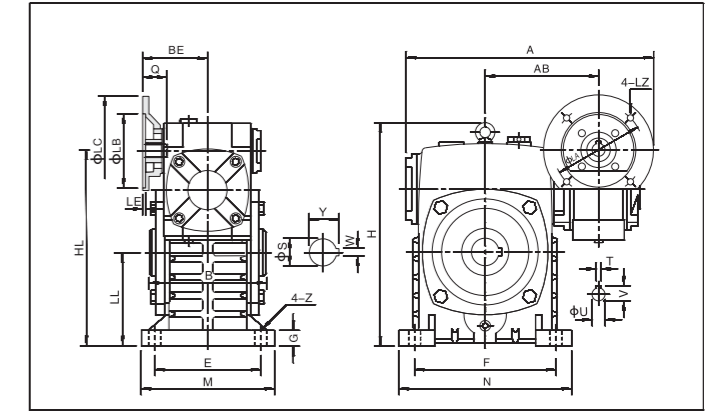
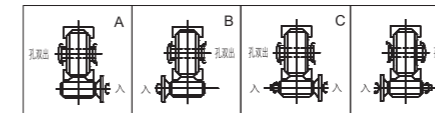


型号 size	入功率 input(kW)	传动比 ratio	A	AB	B	BE	HL	LL	H	HA	HB	M	N	E	F	G	Z	电机法兰 flange					入力孔 input hole			输出轴 output shaft		重量 weight (kg)
																		LA	LB	LC	LE	LZ	Q	U	T x V	S	W x Y	
40/70	0.12	200	287	126	132	75	110	140	236	70	50	150	190	115	150	20	15	115	95	140	4	M8	31	11	4 x 12.8	30	8 x 33.3	19
50/80	0.18		314	144	150	83	130	160	268	80	65	170	220	135	180	20	15	115	95	140	4	M8	31	11	4 x 12.8	35	10 x 38.3	27
60/100	0.37	300	387	175	174	91	160	200	336	100	75	190	270	130	110	160	4	M8	33	14	5 x 16.3	40	12 x 43.3	45				
70/120	0.37		425	193	180	109	190	240	430	120	90	230	320	180	260	30	18	130	110	160	4	M8	40	14	5 x 16.3	45	14 x 48.8	75
70/120	0.75	445	165																									
80/135	0.75	400	499	226	214	125	215	270	480	135	105	250	350	200	290	30	18	165	130	200	4.5	M10	48	19	6 x 21.8	60	18 x 64.4	103
100/155	1.5		570	269	256	140	235	290	531	135	130	275	390	220	320	35	21	165	130	200	4.5	M10	52	24	8 x 27.3	70	20 x 74.9	147
120/175	2.2	600	631	287	282	181	280	335	600	160	155	310	430	250	350	40	21	215	180	250	5	M12	63	28	8 x 31.3	80	22 x 85.4	204
135/200	3.0																											
135/200	4.0	900	680	318	324	193	310	375	666	175	185	360	480	290	390	40	24	215	180	250	5	M12	63	28	8 x 31.3	85	22 x 90.4	298
155/250	4.0																											
155/250	5.5	815	380	400	215	355	450	800	200	203	460	560	380	480	45	28	215	180	250	5	M12	63	28	8 x 31.3	110	28 x 116.4	470	
					224																							

WPEDKS 型



轴指向表示
SHAFT DIRECTION

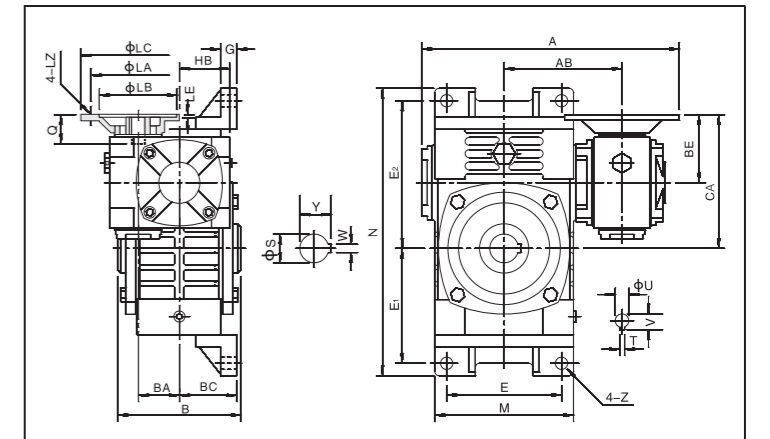
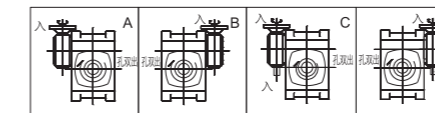


型号 size	入功率 input(kW)	传动比 ratio	A	AB	B	BE	HL	LL	H	M	N	E	F	G	Z	电机法兰 flange					入力孔 input hole			输出轴 output shaft		重量 weight (kg)
																LA	LB	LC	LE	LZ	Q	U	T x V	S	W x Y	
40/70	0.12	200	287	126	132	75	215	105	238	150	190	115	150	20	15	115	95	140	4	M8	31	11	4 x 12.8	30	8 x 33.3	19
50/80	0.18		314	144	150	83	250	120	273	170	220	135	180	20	15	115	95	140	4	M8	31	11	4 x 12.8	35	10 x 38.3	27
60/100	0.37	300	387	175	174	91	310	150	334	190	270	155	220	25	15	130	110	160	4	M8	33	14	5 x 16.3	40	12 x 43.3	45
70/120	0.37		425	193	180	109	370	180	423	230	320	180	260	30	18	130	110	160	4	M8	40	14	5 x 16.3	45	14 x 48.8	75
70/120	0.75	445	165																							
80/135	0.75	400	499	226	214	125	430	215	482	250	350	200	290	30	18	165	130	200	4.5	M10	48	19	6 x 21.8	60	18 x 64.4	103
100/155	1.5		570	269	256	140	490	235	541	275	390	220	320	35	21	165	130	200	4.5	M10	52	24	8 x 27.3	70	20 x 74.9	147
120/175	2.2	600	631	287	282	181	555	260	600	310	430	250	350	40	21	215	180	250	5	M12	63	28	8 x 31.3	80	22 x 85.4	204
135/200	3.0																									
135/200	4.0	900	680	318	324	193	625	290	677	360	480	290	390	40	24	215	180	250	5	M12	63	28	8 x 31.3	85	22 x 90.4	298
155/250	4.0																									
155/250	5.5	815	380	400	215	755	350	824	460	560	380	480	45	28	215	180	250	5	M12	63	28	8 x 31.3	110	28 x 116.4	470	
					224																					

WPWEDKO 型



轴指向表示
SHAFT DIRECTION



型号 size	入功率 input(kW)	传动比 ratio	A	AB	B	BA	BC	BE	HB	CA	M	N	E	E ₁	E ₂	G	Z	电机法兰 flange					入力孔 input hole			输出轴 output shaft		重量 weight (kg)
																		LA	LB	LC	LE	LZ	Q	U	T x V	S	W x Y	
40/70	0.12	200	287	126	132	40	65	75	50	145	152	305	120	120	155	20	15	115	95	140	4	M8	31	11	4 x 12.8	30	8 x 33.3	20
50/80	0.18		314	144	150	50	70	83	65	163	174	350	140	140	180	20	15	115	95	140	4	M8	31	11	4 x 12.8	35	10 x 38.3	31
60/100	0.37	300	387	175	174	60	90	91	75	191	224	410	190	165	215	22	15	130	110	160	4	M8	33	14	5 x 16.3	40	12 x 43.3	48
70/120	0.37		425	193	180	70	100	109	90	229	264	494	220	195	255	25	18	130	110	160	4	M8	40	14	5 x 16.3	45	14 x 48.8	71
70/120	0.75	445	165																									
80/135	0.75	400	499	226	214	80	110	125	105</																			

4. 选型方法

4. Selection Methods

4.1 选型要素

4.1.1 输入功率、输出转矩

输入功率和输出转矩的转换公式如下：

$$\text{输入功率 } P(\text{kW}) = \text{输出转矩 } T(\text{N.m}) \times \text{输出轴转速 } N_2(\text{r/min}) / (9549 \times \text{效率 } \eta)$$

减速机输入功率为减速机的输入动力容量，输出转矩为减速机许用承载能力，均在产品的各“功率、转矩”表中列出，可供选型时参照选用。

4.1.2 输入轴转速、输出轴转速

输入轴和输出轴转速公式如下：

$$\text{输出轴转速 } N_2(\text{r/min}) = \text{输入轴转速 } N_1(\text{r/min}) / \text{传动比 } i$$

当减速机以皮带轮、链轮及联轴器传动时，输入轴转速不宜超过 2000(r/min)，一般转速范围 600~1800(r/min)，转速过高易使轴承加重磨擦而缩短寿命。

注：名义传动比与实际传动比可能有差异，具体参照“实际传动比表（P38）”。

4.1.3 效率

效率计算公式如下：

$$\text{效率 } \eta = (\text{输出功率} / \text{输入功率}) \times 100\%$$

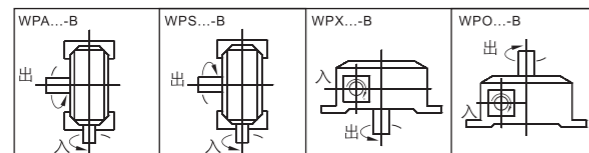
由于减速机运转时内部存在磨擦及振动、部分输入能量将转化为热能等非工作消耗，效率就是减速机输入能量的利用率，效率的高低取决于蜗杆头数、蜗杆转速、润滑油粘度、轴承磨擦阻力及蜗轮副材质的磨擦系数等。每种规格、传动比的减速机，其效率数值各不相同，下表列出效率的一般范围数值，可供选型时参考：

传动比	1/10	1/15	1/20	1/25	1/30	1/40	1/50	1/60
效率	77~90%	76~88%	75~84%	72~82%	68~82%	64~75%	62~72%	60~71%

4.1.4 输入轴、输出轴回转方向

蜗杆减速机输出轴回转方向取决于蜗杆螺牙方向，基本型蜗杆减速机均为右旋螺牙，以公司产品样本上 WPA 照片为依据，面对输入轴、输出轴观看，当输入轴顺时针方向旋转时，输出轴旋转方向为逆时针；以 WPS 照片为依据，面对输入轴、输出轴观看，当输入轴顺时针方向旋转时，输出轴旋转方向为顺时针；或参照图例 4.1。其余各种输出轴装配结构可按以上方法判定转向。当按特殊需要蜗杆螺牙方向制成左旋时，情况正好相反。

图例 4.1(Cutline 4.1)



4.1.5 工况系数

减速机在设计时，其输入动力容量及许用承载能力的强度计算按照每天连续运转八小时、载荷稳定不变的理想工况设定，在实际使用时，现场工况（如：是否有反复启动停止或频繁正反转，使用时间是否少于或多于八小时，冲击载荷大小及特性）可能与理想工况相差甚远，在选型时应予充分考虑，在选用减速机输入功率或输出转矩时，可按下列公式加以修正：

$$\text{修正输出转矩 } T_2(\text{N.m}) = \text{理论输出转矩 } T_1(\text{N.m}) \times \text{工况系数 } K$$

工况系数 K 值表

原动机	载荷状况	每日运转时间（小时）			
		0.5~2	2~6	6~10	10~24
电动机	平稳载荷	0.80	0.90	1.00	1.25
	中等冲击	0.90	1.00	1.25	1.50
	较大冲击	1.00	1.25	1.50	1.75

注：当正反转或停开次数 1 小时内达 10 次以上时，上表 K 值还应乘以 1.2

4.1 Selection points

4.1.1 Input power & output torque

The formula of transforming input power to output torque listed as follows:

$$\text{input power } P(\text{kW}) = \text{output torque } T(\text{N.m}) \times \text{output revolving speed } N_2(\text{r/min}) / (9549 \times \text{efficiency } \eta)$$

Input power denotes the dynamical capacity of a reducer, and output torque denotes the maximum load a reducer allows, which are both listed in power and torque tables in order to serving selection.

4.1.2 Revolving speed of input shaft and output shaft

The formula of transforming input revolving speed to output listed as follows:

$$\text{Output revolving speed } N_2(\text{r/min}) = \text{input revolving speed } N_1(\text{r/min}) / \text{ratio } i$$

With belt-pulley, couplings or sprocket wheel shaft transmission, the input speed should not exceed 2000(r/min); the general range is 600~1800RPM. If the revolving speed is too high, the bearing will have less life due to over-friction.

Note: The actual ratio may be difference from ratio, please see page 38 "Actual Ratio".

4.1.3 Efficiencies

The efficiency calculation formula listed as follows:

$$\text{Efficiency } \eta = \text{output power} \times 100\% / \text{input power}$$

Due to the internal vibration and wear, partial input energy will be transformed to be heat energy and fade away, Efficiency is the utilization ratios of input energy. The efficiency depends on worm's tooth number, revolving speed, lubricant oil viscosity, bearing friction and worm gear's material friction factor, Reducers with vary model or ratio have vary efficiency. The following table lists the range of the efficiency value.

Ratio	1/10	1/15	1/20	1/25	1/30	1/40	1/50	1/60
Efficiency	77~90%	76~88%	75~84%	72~82%	68~82%	64~75%	62~72%	60~71%

4.1.4 Revolving direction of input and output shaft

The revolving direction of output shaft relies on worm thread's direction; right-directed thread is for basic use. According to the photograph of WPA in our product manual, facing input shaft and output shaft, when input shaft is in clockwise, output shaft is in counter-clockwise; and according to the photograph of WPS, facing input shaft and output shaft, when input shaft is in clockwise, output shaft is in clockwise too; for other output shaft assembly structure, the method of ensuring revolving direction is as above or the cutline 4.1. It will be adverse when the worm shaft is left-directed.

4.1.5 Service Factor

When reducer is designed, the input load capacity and allowed intensity are calculated a continual operation of 8 hours a day and the ideal conditions of a uniform load design. However, the on-site use (e.g. repetitive start-up, stop or obverse and reverse rotation, use time more or less than 8 hours a day, different value and

characteristics of impact load from standard conditions and so on) may be different from ideal use which should be taken into account. While selecting reducer input power or output torque, revise them according to the following formula:

$$\text{Revised output torque } T_2 \text{ (N.m)} = \text{theoretic output torque } T_1 \text{ (N.m)} \times \text{running condition factor } K$$

Table of Service factor K

Prime mover	Load	Operation time per day(hour)			
		0.5~2	2~6	6~10	10~24
Electromotor	Uniform	0.80	0.90	1.00	1.25
	Medium shock	0.90	1.00	1.25	1.50
	Heavy shock	1.00	1.25	1.50	1.75

Annotate: when the times of start-up, stop or obverse per hour is more than 10, the value K must multiply 1.2.

**4.1.6 产品标准颜色
Standard Color Of Products**

代码 code 颜色 color



注: 1.常规减速机颜色为Y
Colour of normal reducer is Y
2.印刷原因,颜色与实物稍有不同
Due to printing limitation, the color do not match the actual products exactly.

4.2 选型实例

基本情况

传动结构	相关数据
	● 起吊物体重量 W=600kg
	● 起吊物体速度 V=12m/min
	● 滚轮直径 D=0.4m
	● 皮带轮传动效率 $\eta_1=0.92$
	● 减速机传动效率 $\eta_2=0.71$
	● 运转时间 8小时 / 日
	● 启动次数 2次 / 小时, 较大冲击
	● 使用电源 三相 380V, 50Hz

4.2 Selection example

The basic condition

Transmission structure	relative data
	● weight of suspended object W=600kg
	● speed of suspended object V=12m/min
	● roll-pulley diameter D=0.4m
	● efficiency of belt-pulley $\eta_1=0.92$
	● efficiency of reducer $\eta_2=0.71$
	● running time 8 hours per day
	● 2 times per hour, heavy shock
	● electrical source three-phase 380V, 50Hz

选型步骤

序号	内容	计算公式	计算示例
1	定传动比	根据输入轴及输出轴的转速确定传动比 1.计算皮带轮转速 N_3 $N_3 = \text{起吊速度 } V / (\text{滚轮直径 } D \times \pi)$ 2.计算总传动比 i $i = \text{输入轴转速 } N_1 / \text{皮带轮转速 } N_3$ 3.计算减速机传动比 i_1 $i_1 = \text{总传动比 } i / \text{皮带轮传动比 } i_2$	1. $N_3 = 12 / (0.4 \times 3.142)$ = 9.6 r/min 2. $i = 1440 / 9.6$ = 150 3. 设定 $i_2 = 5$, 则 $i_1 = 150 / 5$ = 30
2	计算输出转矩	计算减速机输出转矩 T $T = \text{物体重量 } W \times 10 \times \text{滚轮半径 } (D/2) / (\text{皮带轮传动比 } i_2 \times \text{皮带轮传动效率 } \eta_1)$	$T = 600 \times 10 \times (0.4/2) / (5 \times 0.92)$ = 260.9 N.m
3	修正输出转矩	根据使用条件, 8小时运转、较大冲击, 工况系数 $K=1.5$ 计算修正输出转矩 T_1 $T_1 = \text{输出转矩 } T \times K$	$T_1 = 260.9 \times 1.5$ = 391 N.m
4	计算输入功率	换算功率 P $P = \text{修正输出转矩 } T_1 \times \text{输出轴转速 } N_2 / (9549 \times \text{减速机传动效率 } \eta_2)$	$P = 391 \times (1440/30) / (9549 \times 0.71)$ = 2.77kW
5	选型号规格	根据产品样本, 选定型号120, 传动比 1/30.输入轴功率3kW.输出轴转矩 413N.m	

Selection steps

Number	Contents	Formula	Example
1	Calculate ratio	Calculate the ratio according to input and output shaft revolving speed 1. Get belt-pulley revolving speed N_3 $N_3 = \text{speed of suspended object } V / (\text{roll-pulley diameter } D \times \pi)$ 2. Calculate general ratio i $i = \text{Input revolving speed } N_1 / \text{belt-pulley revolving speed } N_3$ 3. Calculate reducer ratio i_1 $i_1 = \text{general ratio } i / \text{belt-pulley ratio } i_2$	1. $N_3 = 12 / (0.4 \times 3.142)$ = 9.6 r/min 2. $i = 1440 / 9.6$ = 150 3. assume $i_2 = 5$, then $i_1 = 150 / 5$ = 30
2	Calculate output torque	Calculate reducer output torque T $T = \text{weight of suspended object } W \times 10 \times \text{roll-pulley radius } (D/2) / (\text{belt-pulley ratio } i_2 \times \text{belt-pulley transmission efficiency } \eta_1)$	$T = 600 \times 10 \times (0.4/2) / (5 \times 0.92)$ = 260.9N.m
3	Revise output torque	According to using condition: operation 8 hours a day, heavy shock, running condition factor $K=1.5$ calculate revised torque T_1 , $T_1 = \text{output torque } T \times K$	$T_1 = 260.9 \times 1.5$ = 391N.m
4	Calculate input power	Calculate input shaft power P $P = \text{revised output torque } T_1 \times \text{output revolving speed } N_2 / (9549 \times \text{reducer transmission efficiency } \eta_2)$	$P = 391 \times (1440/30) / (9549 \times 0.71)$ = 2.77kW
5	Select model	According to product manual, the selection is, Model 120, ratio 1/30, rating input power 3kW, output torque 413N.m	

5. 选型参数

5. Dynamical Capacity Table

WP. WPK. WPW. WPWK (A.S.X.O.T.V) 型输入轴功率及输出轴转矩表 Input and output

输入轴转速 Speed of input shaft: 1500r/min

功率及转矩 power and torque 传动比 ratio 型号 size	输入轴功率 Input (kW)								输出轴转矩 Output (N.m)							
	10	15	20	25	30	40	50	60	10	15	20	25	30	40	50	60
40	0.40	0.33	0.26	0.24	0.22	0.16	0.14	0.12	19	23	20	25	25	20	22	20
50	0.65	0.52	0.40	0.37	0.34	0.27	0.24	0.20	31	36	32	38	39	36	37	35
60	1.00	0.82	0.65	0.59	0.54	0.45	0.40	0.32	50	58	56	68	62	71	75	59
70	1.60	1.35	1.10	0.96	0.82	0.67	0.61	0.52	83	98	101	112	99	104	113	97
80	2.20	1.78	1.36	1.28	1.20	0.90	0.80	0.75	113	133	120	149	151	140	145	146
100	3.60	3.10	2.60	2.35	2.10	1.68	1.30	1.00	193	237	258	284	277	291	257	229
120	5.20	4.35	3.50	3.25	3.00	2.20	1.90	1.50	262	336	361	404	413	392	399	355
135	9.75	7.85	6.00	5.50	5.00	3.69	2.89	2.30	540	622	619	696	707	667	626	562
147	10.71	8.43	6.18	5.71	5.23	3.84	3.09	2.52	586	676	637	727	739	694	669	616
155	12.80	9.90	7.00	6.53	6.00	4.40	3.61	3.00	709	785	722	842	848	784	770	791
175	17.30	13.60	10.00	9.13	8.30	6.18	4.85	4.07	958	1091	1044	1221	1189	1133	1127	1078
200	22.60	18.20	13.86	12.75	11.67	8.78	6.71	5.58	1280	1477	1482	1643	1782	1654	1516	1449
250	33.20	27.40	21.60	20.00	18.43	14.00	10.43	8.62	1881	2266	2310	2579	2745	2674	2357	2371

注：型号 147 暂无 WPW (A.S.X.O.T.V) 及 WPWK (A.S.O.T.V)

WPD.WPKD.WPWD.WPWKD (A.S.X.O.T.V) 型输入轴功率及输出轴转矩表 Input and output

输入轴转速 Speed of input shaft: 1500r/min (配用 Y 系列电机 Matching electric motor series Y)

功率及转矩 power and torque 传动比 ratio 型号 size	输入轴功率 Input (kW)								输出轴转矩 Output (N.m)							
	10	15	20	25	30	40	50	60	10	15	20	25	30	40	50	60
40	0.12								6	8	9	13	14	15	19	20
50	0.18								9	12	14	19	20	24	28	34
60	0.37								19	26	34	42	42	58	67	73
70	0.75				0.37				39	54	70	87	95	58	68	70
80	1.5				0.75				77	112	142	174	189	117	136	146
100	1.5								80	115	149	181	198	260	307	344
120	3				2.2				151	232	310	372	413	392	480	521
135	4				3				219	321	413	509	565	542	649	690
147	4				3				219	321	413	509	565	542	649	690
155	5.5				4				305	411	525	709	760	713	853	1039
175	7.5				5.5				415	602	783	1002	1074	1008	1278	1450
200	11				7.5				623	892	1176	1417	1680	1413	1695	1948
250	15				11				850	1246	1604	1933	2234	2101	2486	3025

注：型号 147 暂无 WPWD (A.S.X.O.T.V) 及 WPWKD (A.S.O.T.V)

WPE. WPEK. WPWE. WPWEK (A.S.X.O) 型
WPED. WPEDK. WPWED. WPWEDK

输入轴功率及输出轴转矩表 Input and output

输入轴转速 Speed of Input shaft: 1500r/min

型号 size	功率及转矩 power and torque	WPE. WPEK. WPWE. WPWEK							WPED. WPEDK. WPWED. WPWEDK						
		传动比 ratio							传动比 ratio						
		200	300	400	500	600	800	900	200	300	400	500	600	800	900
40/70	输入轴功率 (kW)	0.48	0.34	0.28	0.25	0.23	0.20	0.17	0.12	0.12	0.12	0.12	0.12	0.12	0.12
	输出轴转矩 (N.m)	250	250	250	250	250	250	250	63	88	107	120	130	150	177
50/80	输入轴功率 (kW)	0.65	0.51	0.42	0.38	0.31	0.29	0.25	0.18	0.18	0.18	0.18	0.18	0.18	0.18
	输出轴转矩 (N.m)	350	350	350	350	350	350	350	97	124	150	166	203	217	252
60/100	输入轴功率 (kW)	0.95	0.67	0.52	0.44	0.40	0.35	0.33	0.37	0.37	0.37	0.37	0.37	0.37	0.37
	输出轴转矩 (N.m)	500	500	500	500	500	500	500	195	276	356	420	463	529	561
70/120	输入轴功率 (kW)	1.64	1.18	0.91	0.84	0.71	0.58	0.54	0.75	0.75	0.75	0.75	0.75	0.75	0.75
	输出轴转矩 (N.m)	840	840	840	840	840	840	840	384	534	692	750	840	536	887
80/135	输入轴功率 (kW)	2.50	1.75	1.39	1.19	1.08	0.98	0.85	1.5	1.5	1.5	1.5	0.75	0.75	1.5
	输出轴转矩 (N.m)	1400	1400	1400	1400	1400	1400	1400	616	880	1108	1294	1010	1071	1426
80/147	输入轴功率 (kW)	2.79	2.1	1.71	1.47	1.34	1.20	1.06	1.5	1.5	1.5	1.5	0.75	0.75	1.5
	输出轴转矩 (N.m)	1575	1575	1575	1575	1575	1575	1575	662	902	1208	1316	1300	1321	1575
100/155	输入轴功率 (kW)	3.69	2.92	2.41	2.07	1.89	1.69	1.50	1.5	1.5	1.5	1.5	1.5	1.5	1.5
	输出轴转矩 (N.m)	2100	2100	2100	2100	2100	2100	2100	854	1079	1307	1522	1667	1864	2100
120/175	输入轴功率 (kW)	5.09	3.91	3.27	2.72	2.53	2.50	2.05	3	3	3	3	2.2	2.2	3
	输出轴转矩 (N.m)	3050	3050	3050	3050	3050	3050	3050	1798	2340	2798	3050	2500	2685	3050
135/200	输入轴功率 (kW)	7.22	5.41	4.46	3.83	3.46	2.91	2.71	4	4	4	4	3	3	4
	输出轴转矩 (N.m)	3950	3950	3950	3950	3950	3950	3950	2188	2920	3543	3950	3950	3950	3950
155/250	输入轴功率 (kW)	11.71	8.14	6.00	5.14	4.67	4.07	3.67	5.5	5.5	5.5	5.5	4	4	5.5
	输出轴转矩 (N.m)	6050	6050	6050	6050	6050	6050	6050	2841	4087	5546	6050	6050	6050	6050

注：型号 80-147 暂无 WPWE (A.S.X.O.) 及 WPWEK (A.S.O.)

润滑油注油量 (l)

Adding Capacity of lubrication oil

机型 Type	WP(D.K)A	WP(D.K)S	WP(D.K)X.O	WPW(D)
40	0.1	0.2	0.2	0.2
50	0.2	0.4	0.5	0.4
60	0.3	0.5	0.6	0.5
70	0.6	0.9	1.2	0.8
80	1	1.3	1.5	1.5
100	1.7	2.7	3.9	2.6
120	2.8	4.5	5.8	4.5
135	4.5	7.2	8.6	5.6
147	4.2	7	11.1	-
155	5.9	10.3	14.2	11.7
175	7.5	12.1	16.7	13.9
200	12.2	18.9	27.2	16.7
250	22	33.9	48.9	30

实际传动比

Actual Ratio

名义传动比 Ratio	实际传动比 Actual Ratio							
	10	15	20	25	30	40	50	60
40	10	15	20	25	30	40	50	60
50	10	15	20	25	30	40	50	60
60	10	15	20	25	30	39	50	60
70	10	15	20	25	30	40	50	60
80	10	15	20	25	30	40	50	60
100	10	15	20	25	30	40	50	60
120	10	15	19.5	25	30	39	50	60
135	10	15	20	25	30	40	50	60
147	9.667	14.5	20	25	29	40	50	61
155	10	15	20	25	30	40	50	59
175	10	15	20	25	30	40	50	60
200	10	15	20.5	25	30	41	50	60
250	10.25	15.25	20.5	25	30.5	41	50	61

